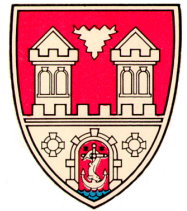


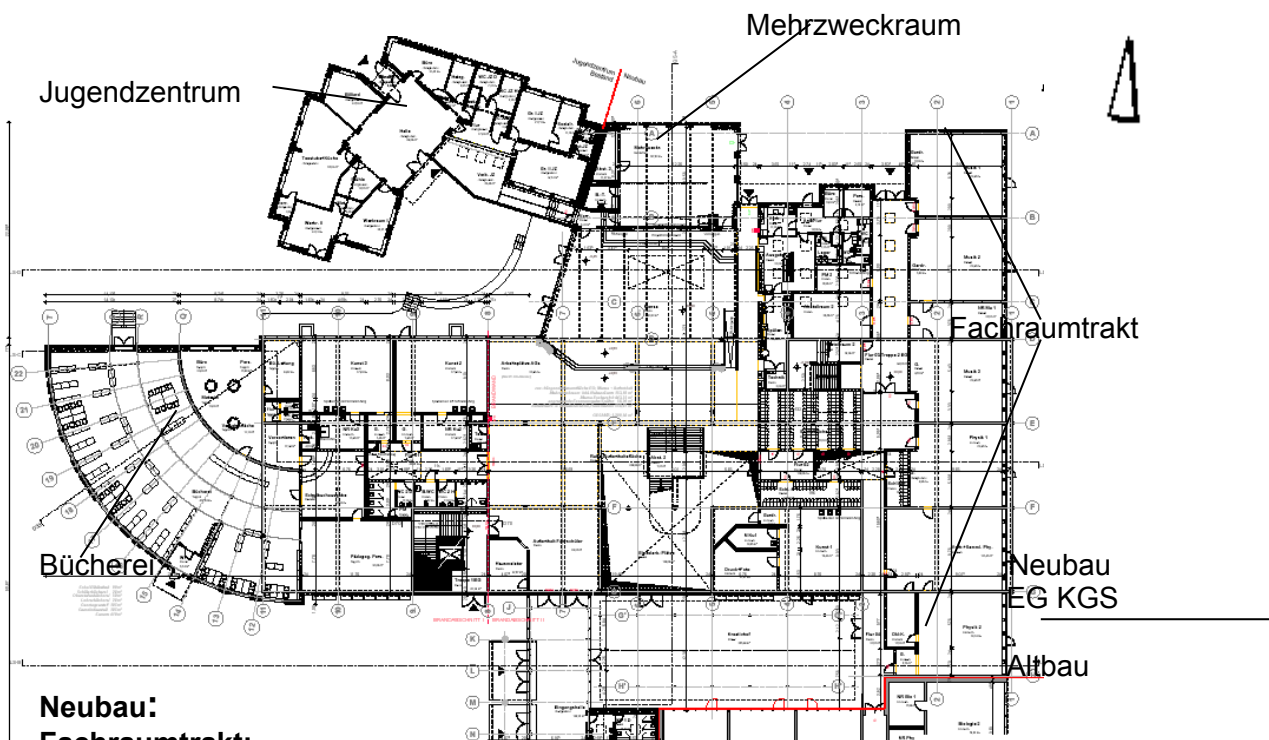
# Schulverband Tornesch-Uetersen



## Der Verbandsvorsteher

<b>Schulverband Mitteilungsvorlage</b>	Vorlage-Nr: VO/06/061
	Status: öffentlich
Federführend:	Datum: 01.06.2006
Bau- und Umweltamt	Berichterstatter: Ute Bräuß
	Erstellt von:
<b>Baufortschrittsbericht;</b>	
<b>1. Schule</b>	
<b>2. Neubau der zweiten Sporthalle</b>	
Beratungsfolge:	
Datum	Gremium
	Schulverbandsversamm

### 1. Sachstandsbericht KGS Juni 2006



#### **Neubau:**

#### **Fachraumtrakt:**

Der hintere Fachraumtrakt wurde im Februar in Betrieb genommen.

Die Physikräume werden als Fachräume genutzt. Die drei Musikräume werden zur Zeit als Klassenräume genutzt.

Die Anbindung erfolgt über den Altbau. Die Zugänge zum übrigen Schulneubau sind vorübergehend geschlossen.

Die Physikräume sind mit einem hochwertigen Deckenversorgungssystem nach neuestem Stand ausgestattet. Die neuen Räume strahlen eine helle und freundliche Atmosphäre aus.

#### **Hauptbaukörper:**

Die Fassadenteile im **Erdgeschoss** sind größtenteils eingebaut, eine Dichtigkeit ist hier noch nicht in allen Bereichen gewährleistet. In den übrigen wird mit den Putzarbeiten begonnen. Das schräge Mensadach wird gerade abgedichtet, der Flachdachbereich mit den Lichtkuppeln ist fertiggestellt und beim Büchereidach wird in den nächsten Tagen mit dem Harddach begonnen (Pfannendeckung).

Alle Haustechnikgewerke sind zur Zeit im Erdgeschoss tätig.

Im Kreativhof steht die Stahlkonstruktion für das Glasdach.

Im **1. OG** wurde in den Klassenräumen und im Flur bereits der Estrich gelegt, die Sanitär-, Elektro- und Heizungsleitungen sind vorinstalliert. Die Putzarbeiten sind abgeschlossen. In allen Klassenräumen ist die Konstruktion für die abgehängte Decke bereits fertiggestellt. Die abgehängte Decke ist zu ca. 40% eingebaut.

Das **2. Obergeschoss** ist komplett geputzt, die Sanitär-, Elektro- und Heizungsleitungen sind vorinstalliert und die abgehängten Decken sind zu 90 % eingebaut. Im ganzen oberen Bereich sind die Estricharbeiten fertiggestellt. Die Malerarbeiten werden in der 25. KW begonnen.

Die Treppenhäuser sind komplett gefliest.

Im Treppenbereich von der Eingangshalle ausgehend sind bereits die Brandschutzvorhänge eingebaut.

Die Dachdeckerarbeiten am Hauptdach sind nahezu fertiggestellt. Zur Zeit finden auch noch die Dachdichtungsarbeiten auf dem Sternwartendach statt. Die Sternwartenkuppel wird in der 25.KW angeliefert .

Zum Schuljahresbeginn werden die beiden oberen Geschosse für die Schule nutzbar sein. Das Erdgeschoss wird dann noch nicht genutzt werden können. Eine sichere Zuwegung zu den oberen Geschossen ist durch die Treppenhäuser gewährleistet.

### **Umbaumaßnahmen Altbau:**

Ab 3 Wochen vor den Sommerferien, werden im Altbau die Sanierungs- und Umbaumaßnahmen vorgenommen. Dazu gehören die Erneuerung der alten Fachräume (Bio, Chemie: das alte System ist marode und entspricht nicht mehr den heutigen Anforderungen) und die Verlegung des Lehrerzimmers in die jetzige Pausenhalle, sowie kleine Maßnahmen (z. B. Einbau von Fluchttüren gemäß Brandschutzaufgaben).

In den Fachräumen wird es kein Deckenversorgungssystem wie in den neuen Physikräumen geben, da die statischen Voraussetzungen nicht gegeben sind. Hier wird die Strom- und Gasversorgung der Schülerarbeits-tische weiterhin über Leitungen im Fußbodenbereich erfolgen.

### **Außenanlagen:**

Vom Bereich zum Paul-Klee-Weg (Fachraumtraktseite) aus werden gegen den Uhrzeigersinn um den gesamten Schulbaukörper in 4 Bauabschnitten die Außenanlagen erstellt:

Schulgarten mit Teich (Regenrückhaltung), Anpflanzungen, Feuerwehrumfahrt, Fahrradständer, Skateranlage, neue Zuwege, Spielbereiche (z.B. Streetball, Kletterwand, Spielgeräte), Sitzbereiche.

Ein Teil des 1. Abschnittes der Außenanlagen ist bereits fertiggestellt. ( Am Paul-Klee-Weg: Teile der Feuerwehrumfahrt, Wälle, Schulteich).

Die Arbeiten werden bis in den Dezember 2006 reichen.

### **Jugendzentrum Umbau Altbau (JZ):**

Umbauarbeiten im Jugendzentrum werden in den Sommerferien mit 3-4 Wochen Vorlauf vorgenommen. Hier findet schulsoziale Arbeit und gebundene Freizeit statt.

Die schulsoziale Arbeit findet während der Umbauarbeiten in Schulzeiten in einem Container auf dem Sportplatz statt.

Im JZ sind Sanierungsarbeiten am Dach und den Außenwänden vorgesehen. Durch eine wesentlich höhere Auslastung im Zusammenhang mit der Schulnutzung werden ein neues Lüftungskonzept und Schallschutzmaßnahmen nötig.

## **Bauverzögerung:**

Der ursprüngliche Bauzeitenplan konnte auf Grund einer Insolvenz und den erheblichen terminlichen Verzögerungen der Fassadenfirma nicht eingehalten werden. Hieraus ergibt sich, dass der Erdgeschossbereich mit Mensa, Bücherei und Eingangshalle nicht zum Schuljahresbeginn in Betrieb genommen werden kann, sondern ca. 8-10 Wochen später. Die benötigten Klassenräume in den oberen Geschossen werden aber fertiggestellt, so dass zum nächsten Schuljahr kein Unterricht mehr in den Containern stattfinden wird.

## **2. Sachstandsbericht Neubau der zweiten Sporthalle:**

Die Entwurfsplanung ist mit allen Beteiligten abgesprochen und abgeschlossen. Die Genehmigungsplanung ist kann als nächstes begonnen werden. Die Architekten haben eine Vorlaufzeit bis zum Baubeginn von ca. 7 Monaten angekündigt. Mit den Bauarbeiten kann 2007 begonnen werden.