



Beschlussvorlage	Vorlage-Nr:	VO/13/750
	Status:	öffentlich
	Datum:	18.11.2013
Federführend:	Bericht im Ausschuss:	Marion Grün
Bau- und Planungsamt	Bericht im Rat:	
	Bearbeiter:	Evelyn Böke
Innerörtliche Wegweisung		
Beratungsfolge:		
Datum	Gremium	
02.12.2013	Bau- und Planungsausschuss	

A: Sachbericht**B: Stellungnahme der Verwaltung**
C: Prüfungen:

1. Umweltverträglichkeit
2. Kinder- und Jugendbeteiligung

D: Finanzielle Auswirkungen**E: Beschlussempfehlung****Zu A und B: Sachbericht / Stellungnahme der Verwaltung**

Aufgrund verschiedener Neu-, An- und Umbauten sowie Erweiterungen von Angeboten Torneschener Einrichtungen hat sich die Nutzung dieser Einrichtungen in den letzten Jahren erheblich verstärkt. Insbesondere die Nutzung der Sporthallen durch auswärtige Sportler, aber auch die Zunahme auswärtiger Kursteilnehmer der Volkshochschule u.a. führten zu dem Bedürfnis einer übersichtlichen und einheitlichen Wegweisung. Daher sollen besonders frequentierte Einrichtungen der Stadt durch einheitliche Wegweiser ausgeschildert werden. Die Wegweisung ist vorgesehen für die KGS-Sporthallen 1 und 2, die Stadtbücherei/Kreismedienstelle, die Volkshochschule, die Feuerwachen Esingen und Ahrenlohe sowie die fußläufige Verbindung vom AWO-Heim zum Bahnhof (Beschluss des Bau- und Planungsausschusses vom 29.11.2012). Die Beschilderung kann später bei Bedarf jederzeit erweitert werden.

Zu C: Prüfungen**1. Umweltverträglichkeit**

entfällt

2. Kinder- und Jugendbeteiligung

entfällt

Zu D: Finanzielle Auswirkungen

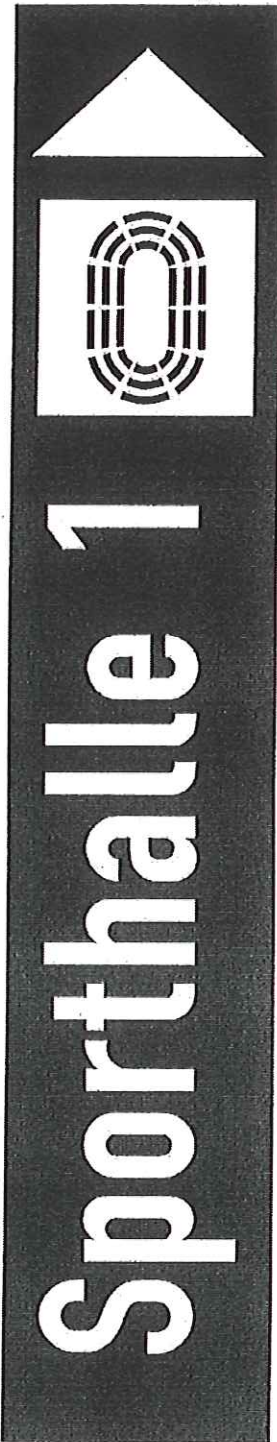
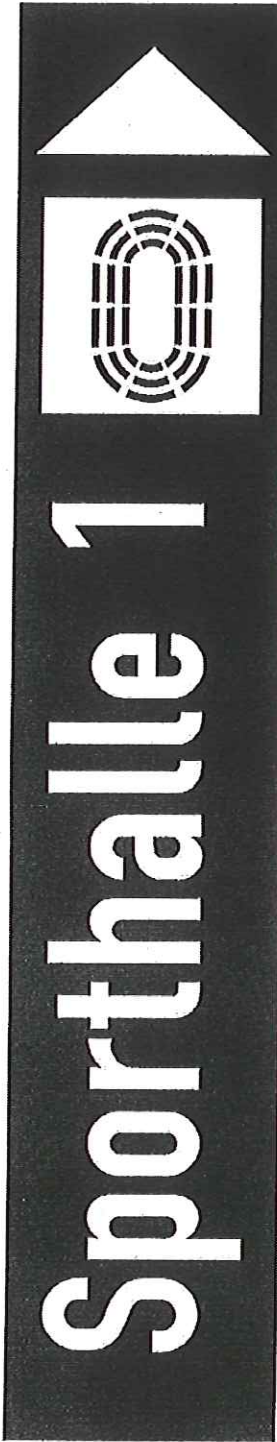
Für die Schilder incl. Befestigungsmaterial und Pfosten entstehen Kosten in Höhe von je 53,37 €, mithin bei 14 Schildern 747,18 € zuzüglich Versandkosten sowie Kosten des Bauhofes für den Einbau. Die Mittel stehen im Haushalt bereit.

Zu E: Beschlussempfehlung

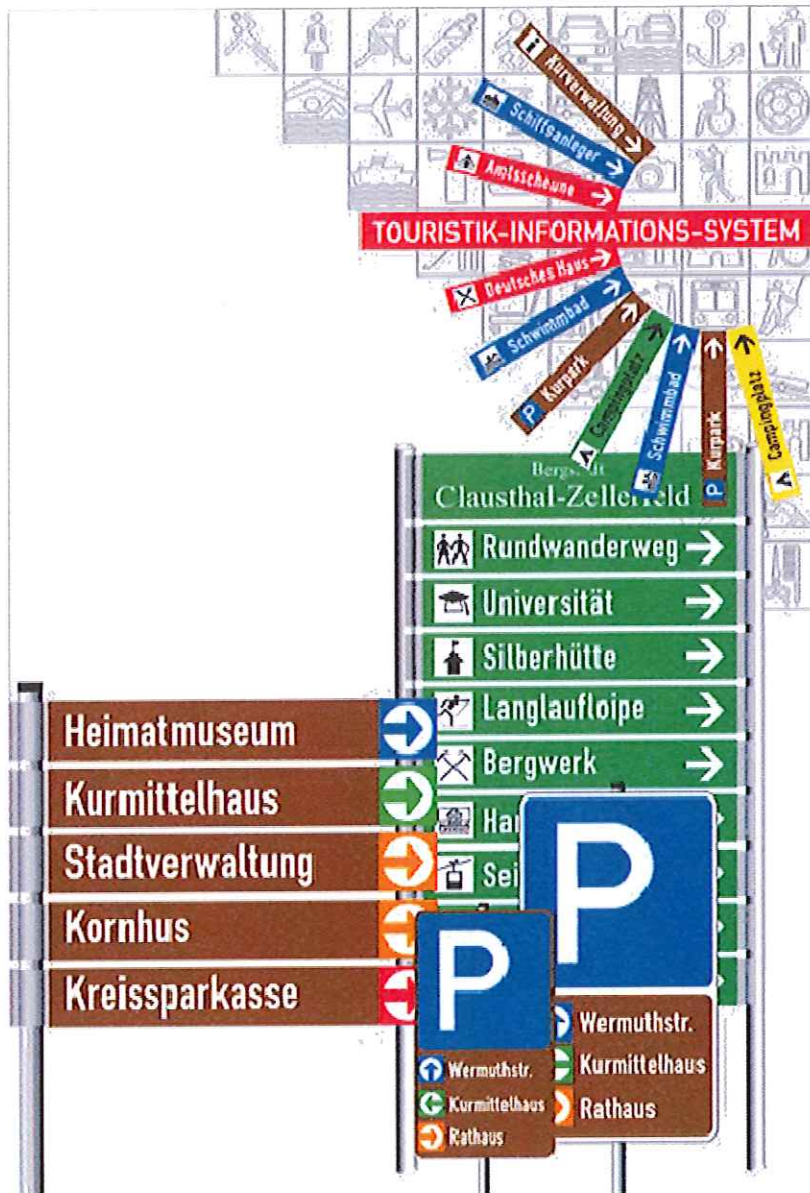
Der Bau- und Planungsausschuss nimmt das anliegende Konzept zur innerörtlichen Wegweisung zur Kenntnis.

gez.
Roland Krügel
Bürgermeister

Anlage/n:
8 Skizzen



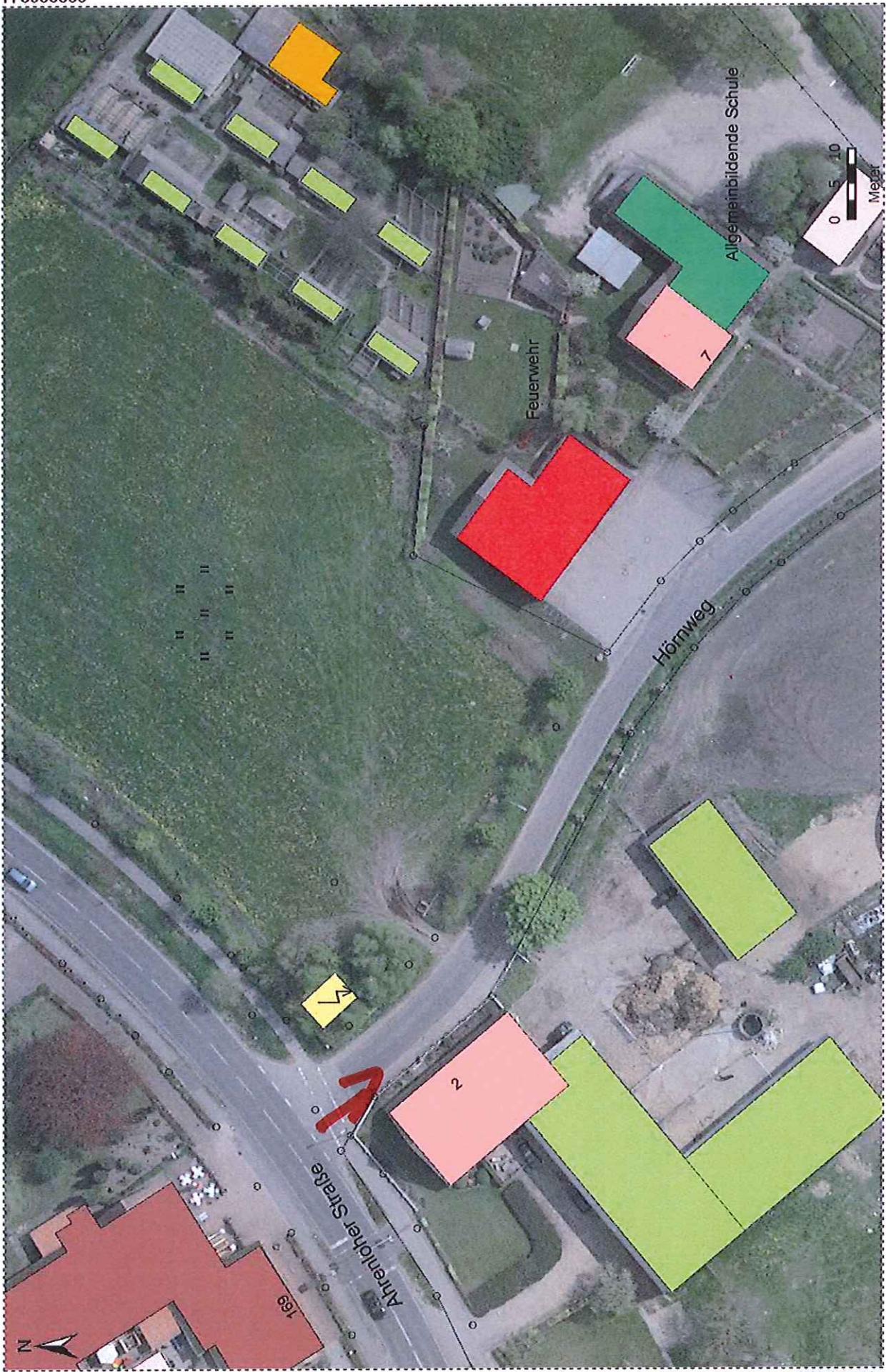
Kosten je Schild (weiße Schrift
auf grün) 31,- € + MWSt
+ ggf. Pfosten 13,85 € + MWSt
+ Bauhofkosten



→ Feuerwache
Ahrenlohe

R 3549198

H 5953385



Maßstab 1 : 749

R 3549009

H 5953262

Feuerwache Esingen



H 5951035

R 3548036

Maßstab 1 : 1000

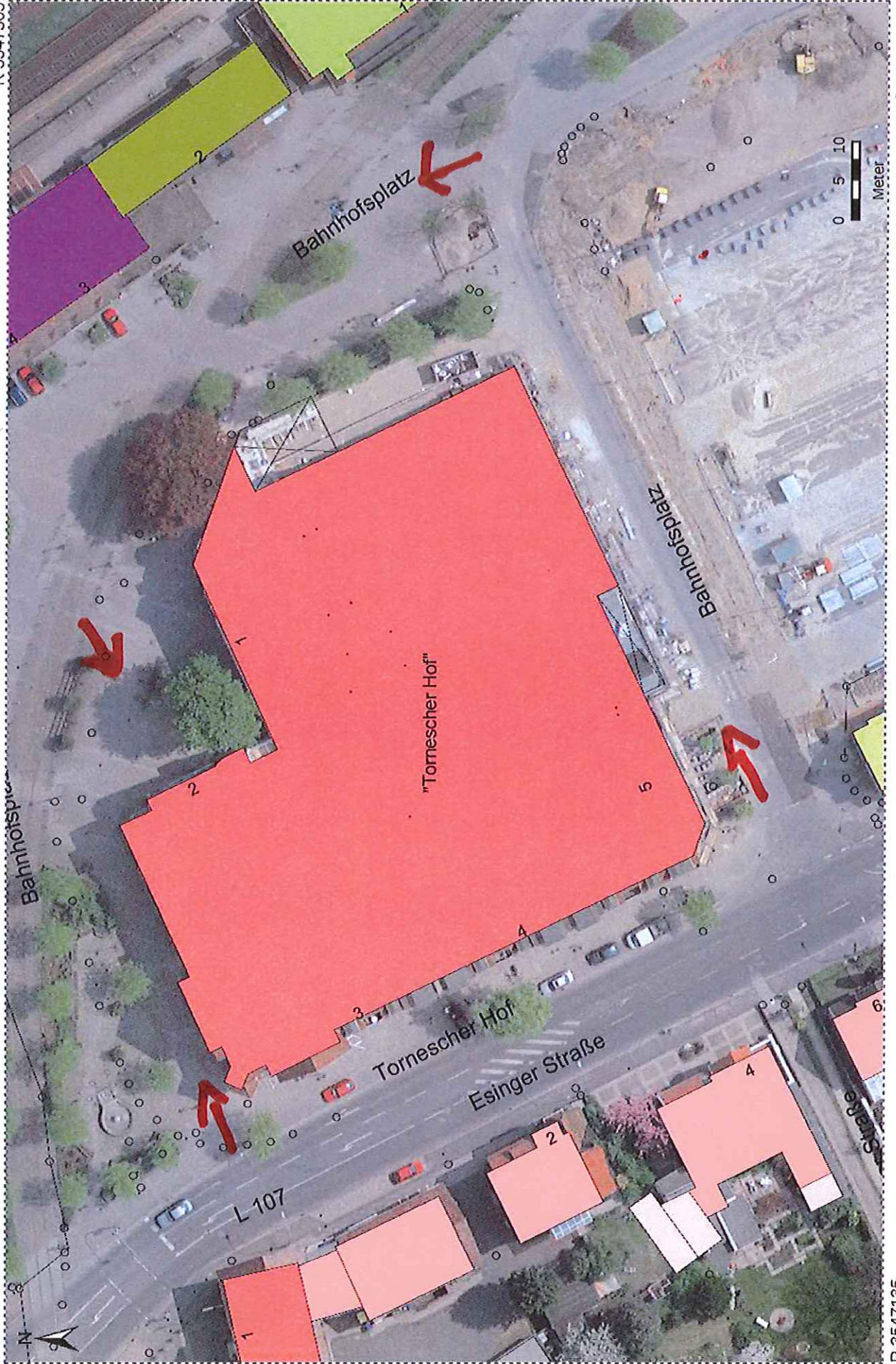
H 5950871

R 3547784

→ Volkshochschule

H 5952013

R 3547305



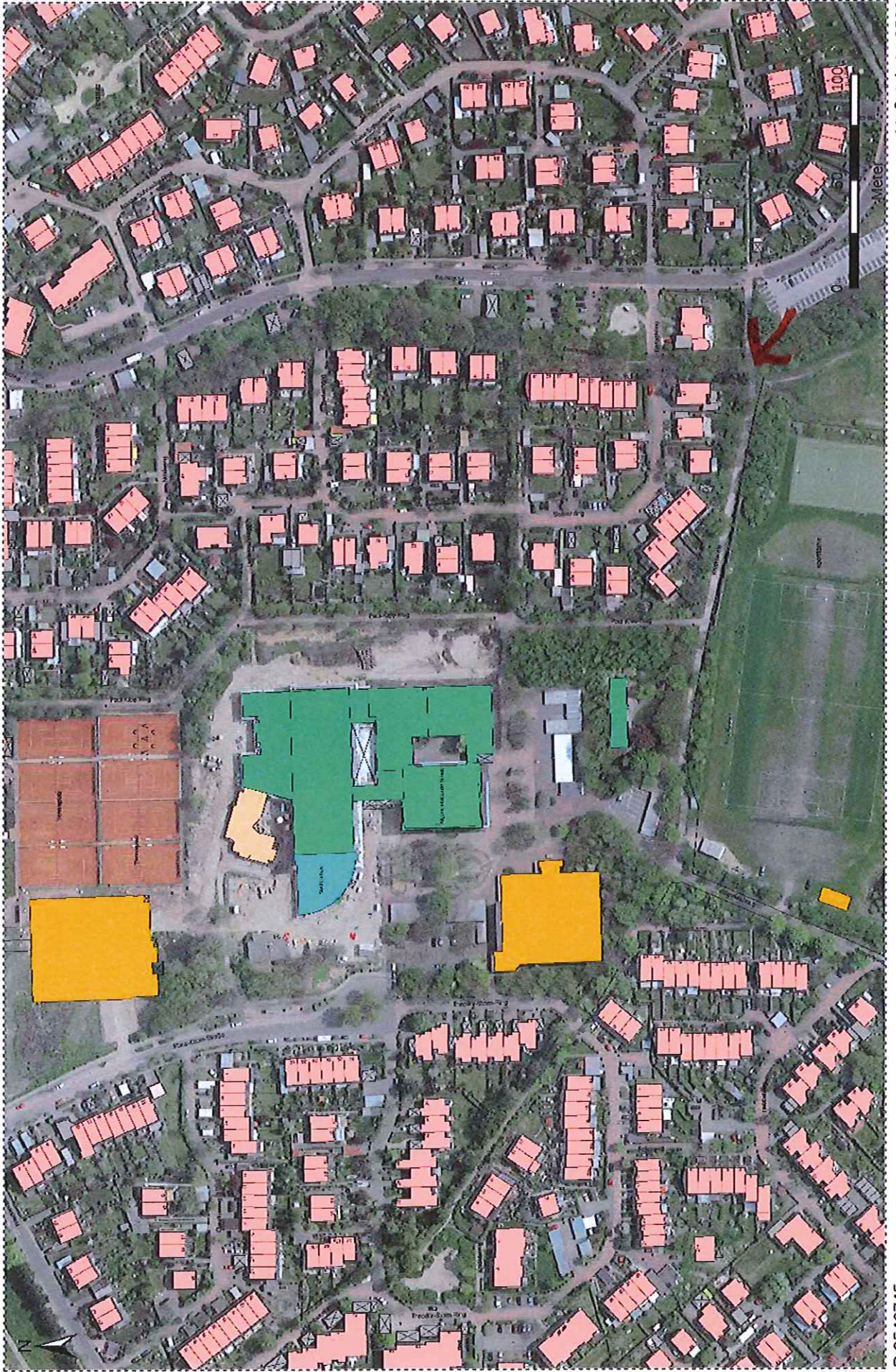
Maßstab 1 : 677

R 3547135

H 5951902

→ Sporthallen

R 3547375
H 5951422

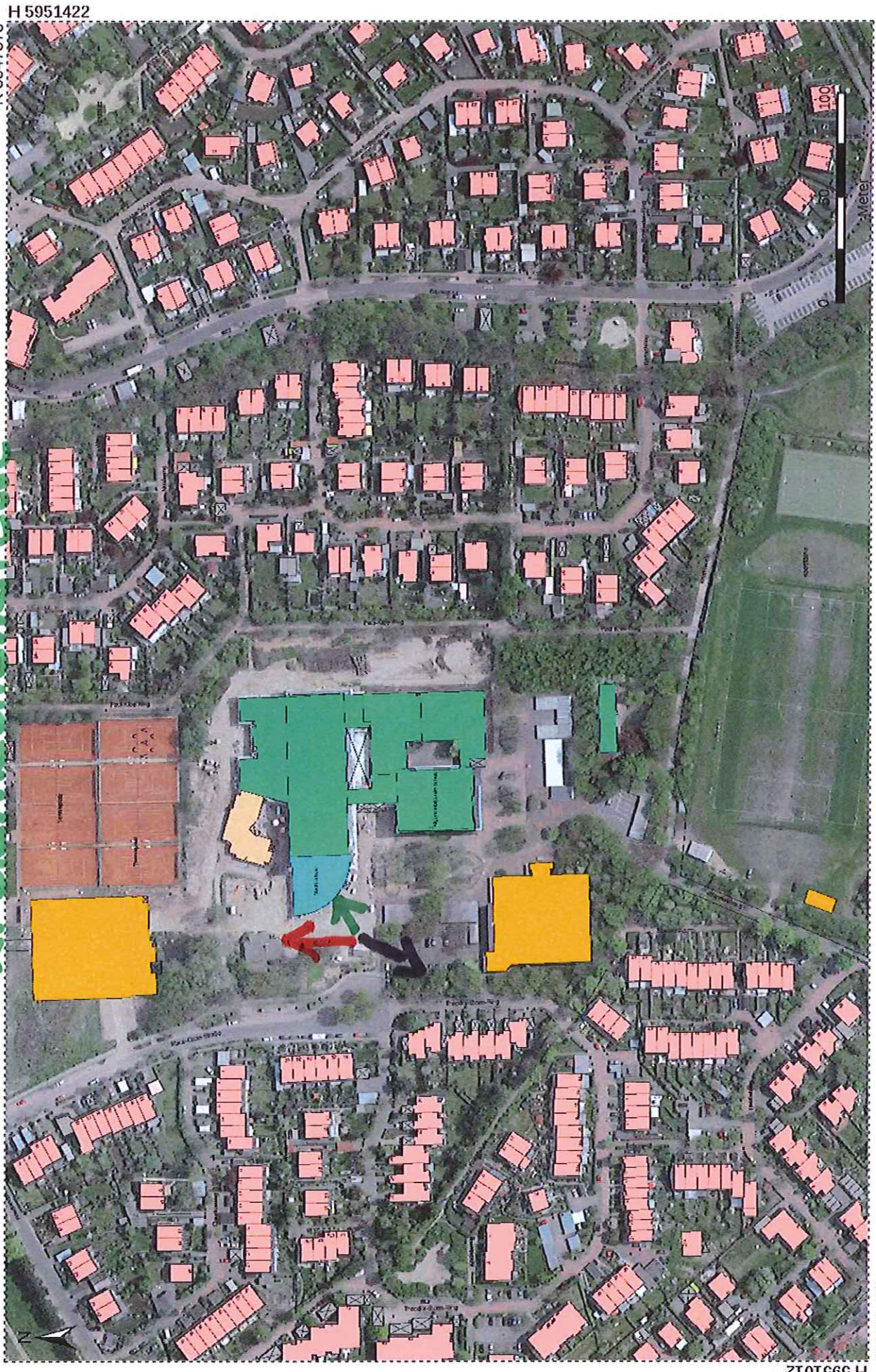


H 5951012

R 3546745

Maßstab 1 : 2500

→ Sporthalle 1 → Sporthalle 2
→ Stadtbücherei
→ Kreismedienstelle



R 3547375

H 5951422

R 3546745

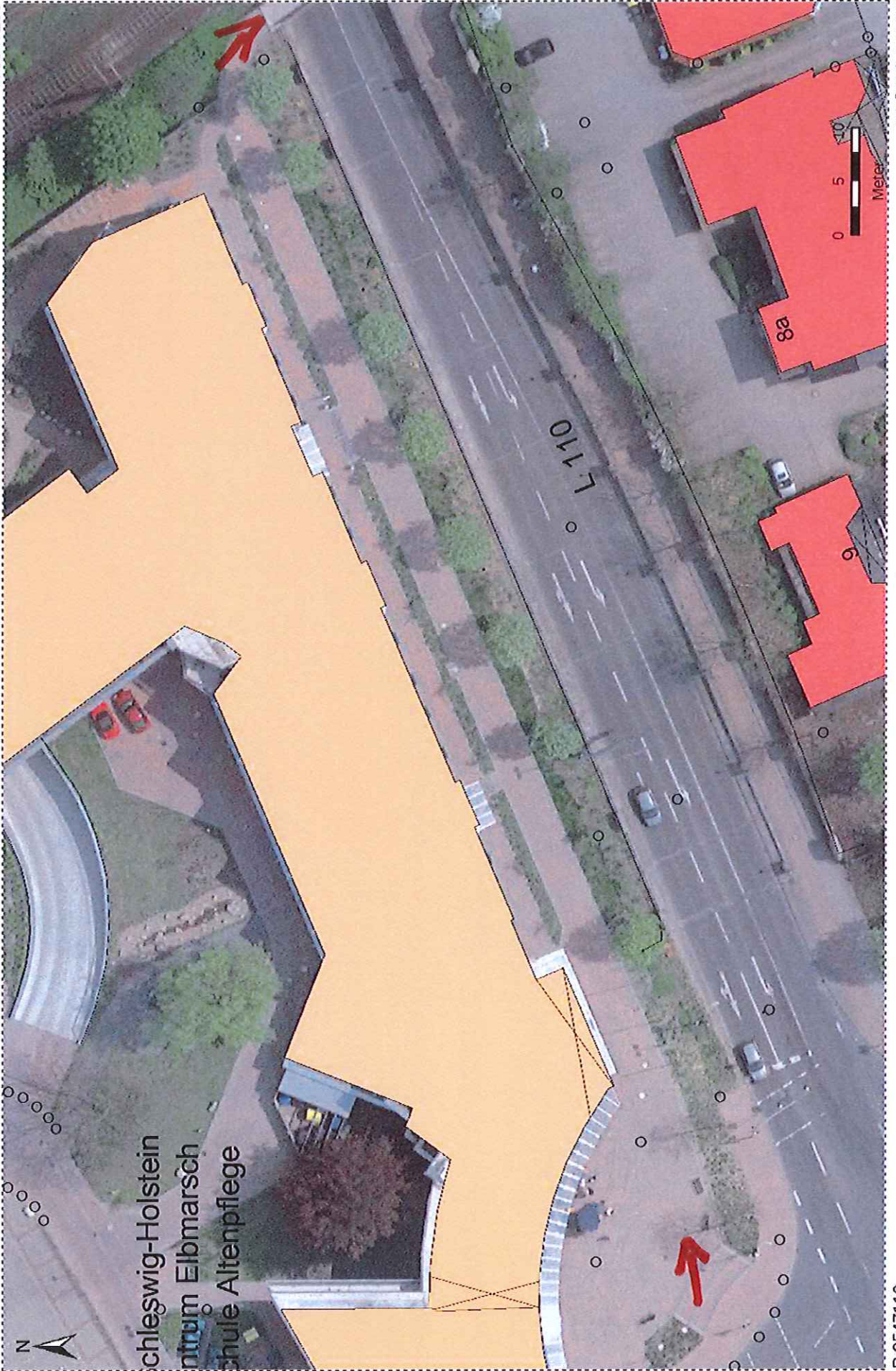
H 5951012

Maßstab 1 : 2500

→ Bahnhof

R 3547236

H 5952107



Maßstab 1 : 500



Schleswig-Holstein
Zentrum Eilbmarsch
Schule Altenpflege

H 5952025

R 3547110