



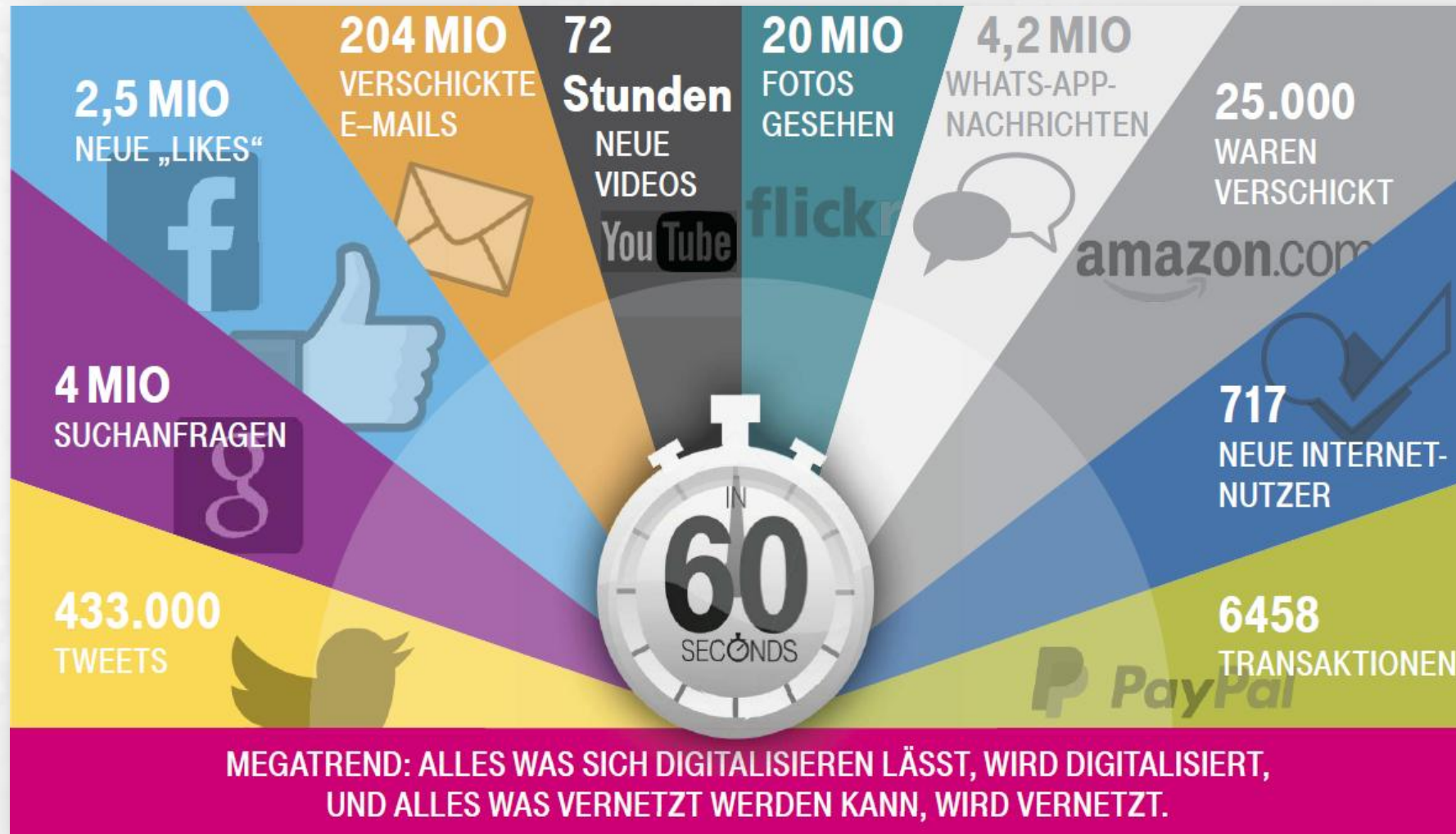
# TELEKOM INFRASTRUKTURVERTRIEB

VECTORING EIGENAUSBAU STADT TORNESCH (04122)

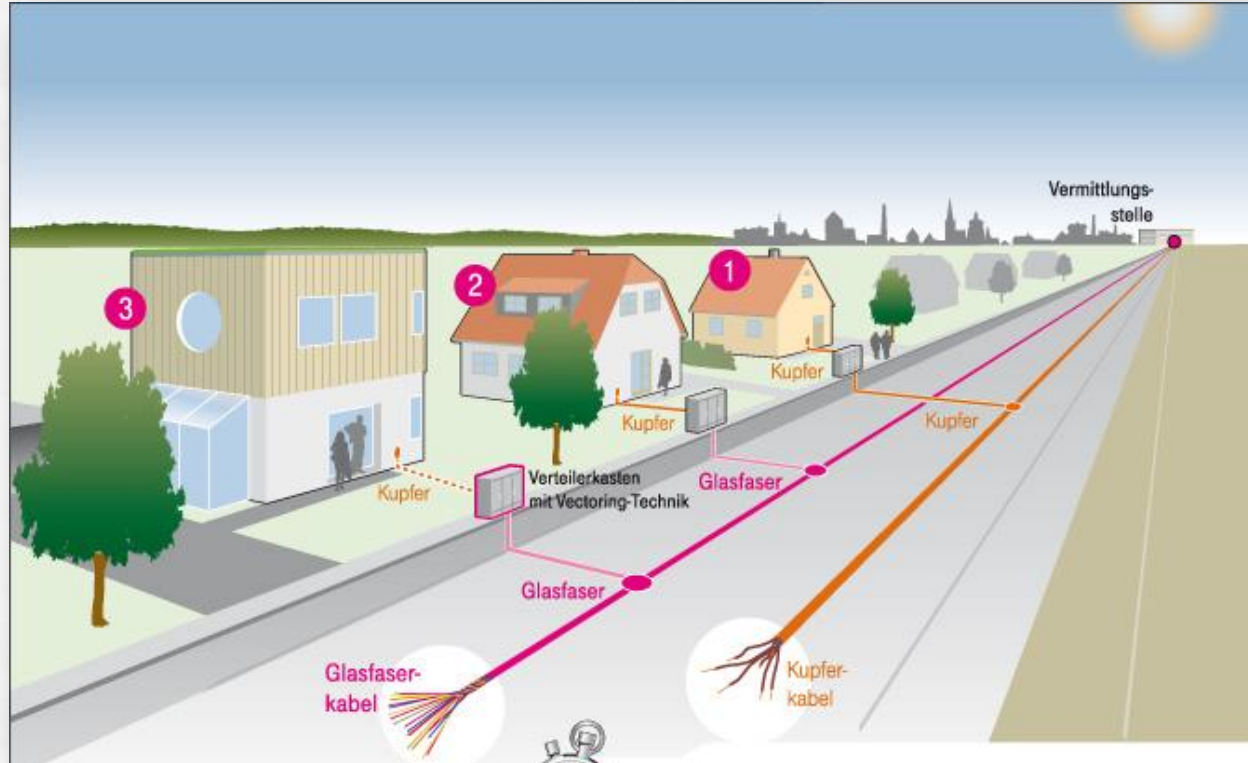
BESUCH IM RATHAUS TORNESCH AM 09.11.2015

**DIE ZUKUNFT IST HIGH SPEED**

# 60 SEKUNDEN IM INTERNET



# ANSCHLUSSVARIANTEN



## Anschlussvarianten

- 1 DSL, der Klassiker** – gute Verbindung mit Kupfer
- Vermittlungsstelle und Verteilerkasten sind per Kupferkabel verbunden.
  - Vom Verteilerkasten geht's per Kupfer weiter bis nach Hause.



Vermittlungsstelle

- 2 VDSL, der Turbo** – mehr Speed mit Glasfaser
- Vermittlungsstelle und Verteilerkasten sind per Glasfaser verbunden.
  - Vom Verteilerkasten geht's per Kupfer weiter bis nach Hause.



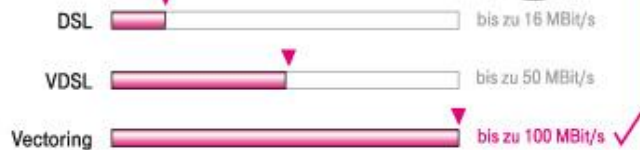
Haus/Wohnung

- 3 Vectoring, die Zukunft** – perfektioniert die VDSL-Verbindung
- Neue Techniken in den Verteilerkästen gleichen Störungen zwischen den Kupferleitungen aus und ermöglichen noch schnellere Download- und Upload-Geschwindigkeiten.



Verteilerkasten mit Vectoring-Technik

### Geschwindigkeiten im Vergleich



- **Vectoring gleicht elektromagnetische Störungen aus**, die mit steigenden Frequenzen in den VDSL-Kupferleitungen entstehen.
- Durch die Störeinflüsse entstehende **Reichweiten- und Bandbreitenbegrenzungen** werden somit **deutlich reduziert**.
- Datenübertragungsraten von bis zu **100 MBit/s** werden möglich.

Quelle: Deutsche Telekom

# AUSBAUMÖGLICHKEITEN

AUSBAUMÖGLICHKEITEN

# EIGENAUSBAU TELEKOM



- ✓ Als einer von **24 Millionen Haushalte** profitieren Sie bis 2018 vom Eigenausbau der Telekom
- ✓ Innerhalb von **12 Monaten** nach Bekanntgabe surfen Sie mit bester Geschwindigkeit
- ✓ Ausbau erfolgt mit neuester Vectoring-Technik, und Sie surfen mit Geschwindigkeiten von bis zu **100 Mbit/s** im Download und **40 Mbit/s** im Upload



# UNSERE VECTURING-STÄDTE 2015

ALFELD, BAD HARZBURG, BAD OEYNHAUSEN , BAD OLDESLOE, BAD  
SEGEBERG, BAD ZWISCHENAHN , BARSINGHAUSEN, BARßEL,  
BRAUNSCHWEIG, BREMERVÖRDE, BRUNSBÜTTEL, BUCHHOLZ, BURGDORF  
, BURGWEDEL , BUXTEHUDE, CELLE , DELMENHORST, EMDEN,  
EMSDETTEN, ELMSHORN , ELZE , ESPELKAMP, FLENSBURG, FRIESOYTHE,  
GANDERKESEE , GANDERKESEE-BOOKHOLZBERG,  
GARBSEN, GEESTHACHT, GEESTLAND, GÖTTINGEN, GÜTERLSOH, HARSUM ,  
HEIDE, HOLZMINDEN, JEVENSTEDT, JEVER, JORK, LANGWEDEL-  
ETELSEN, LEER, LEHRTE, LINGEN, LOHNE, LÜBECK, LÜBECK-  
TRAVEMÜNDE, LAGE, LÜNEBURG, MINDEN, NORDEN, NORDDEICH,  
NEUSTADT, NORDHORN, OSNABRÜCK, OSTERHOLZ-SCHARMBECK,  
OTTERNDORF, OYTEN , SCHWARZENBEK, SCHWARZENBEK LAND,  
STEINFURT-BURGSTEINFURT, TORNESCH, UETERSEN, ZETEL/BOCKHORN

# EIGENAUSBAU DER TELEKOM – VORTEIL FÜR DIE STADT TORNESCH

**KEINE KOSTEN FÜR DEN AUSBAU / KEINE VORVERMARKTUNG**

**HOHE ATTRAKTIVITÄT ALS WIRTSCHAFTSSTANDORT**

**WERTSTEIGERUNGEN DER IMMOBILIEN**

**SICHERUNG VON ÖRTLICHEN ARBEITSPLÄTZEN**

**AUSBAU INNERHALB VON 12 MONATEN**



# EIGENAUSBAU DER TELEKOM – VORTEIL FÜR DIE BÜRGER DER STADT TORNESCH

**KEINE ZUSÄTZLICHEN KOSTEN DURCH HAUSANSCHLÜSSE**

**KEIN AUFGRABEN DES VORGARTENS**

**VERBINDUNGEN WAHLWEISE BIS 100 MBIT´S DOWNLOAD UND 40 MBIT´S UPLOAD**

**FREIE TARIF-WAHL (DISKRIMINIERUNGSFREIES NETZ)**

**TELEFON, INTERNET UND TV ÜBER EINE LEITUNG**

**WERTSTEIGERUNGEN DER IMMOBILIEN**

# Was plant die Telekom?

## Technische Daten

- Multifunktionsgehäuse MFG : 25
- Tiefbau: 4.750 m
- Leerrohr: 9.300 m
- Glasfaserkabel: 14.200 m
- HH : 5253

## Projektlaufzeit

Ausführungszeit der Baumaßnahmen: 02.11.2015 – 31.01.2016

## geplante Inbetriebnahme

Die Inbetriebnahme des Netzes für Ihre Bürgerinnen und Bürger ist für ca. Mai 2016 geplant.

# INS Eigenausbau 2015 der Telekom Deutschland GmbH





ONKZ 4122 Uetersen

Streng vertraulich!

INS

 neues VDSL Gebiet

Bestehende Breitbandversorgung

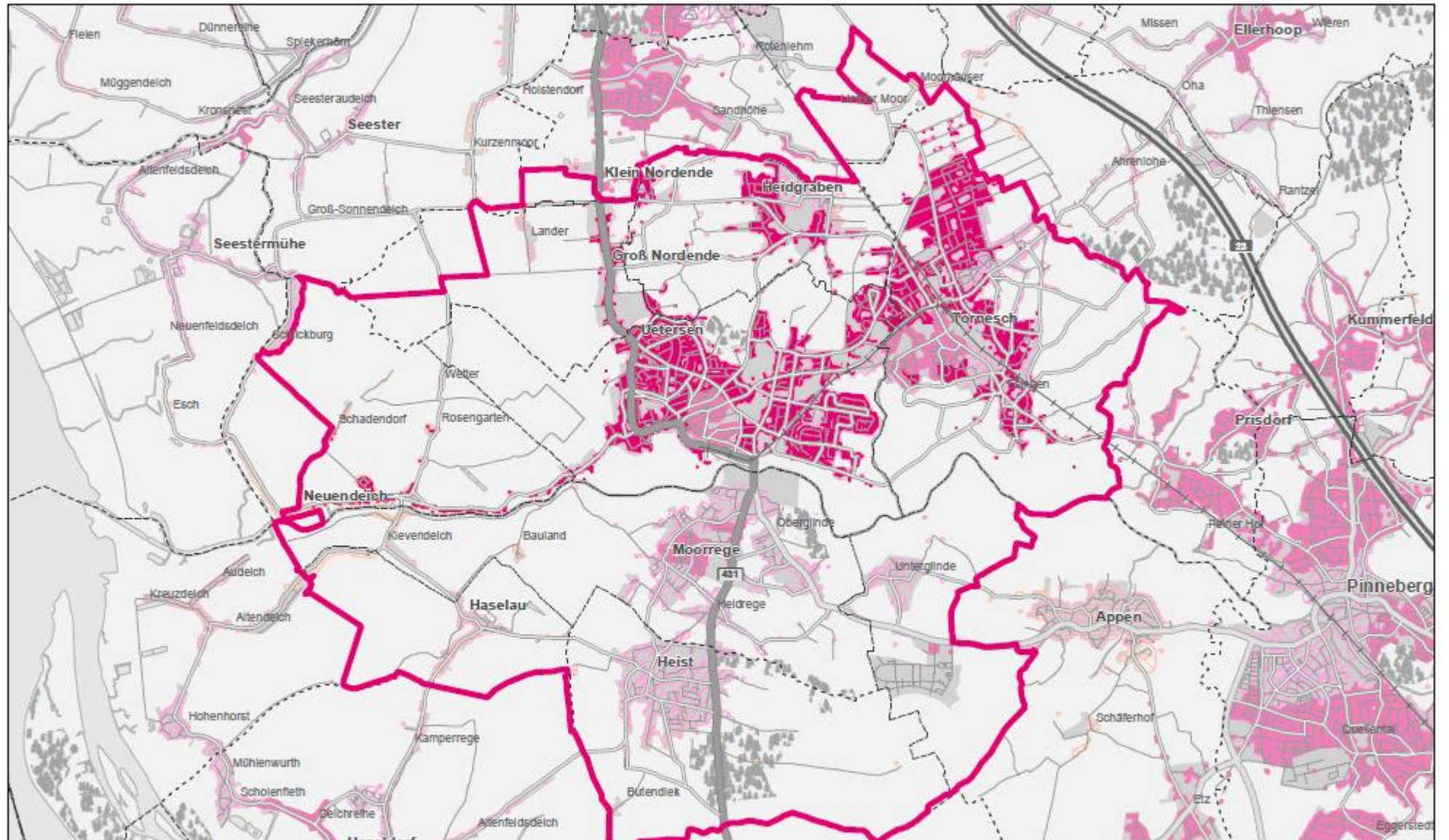
-  VDSL
-  ADSL 16
-  ADSL 3
-  kein Breitband

Ortsnetz

 ONKZ

Gemeindegrenze

 Gemeinde



# UNSER SERVICE FÜR SIE

JETZT SCHNELLERES  
INTERNET IN IHRER STADT

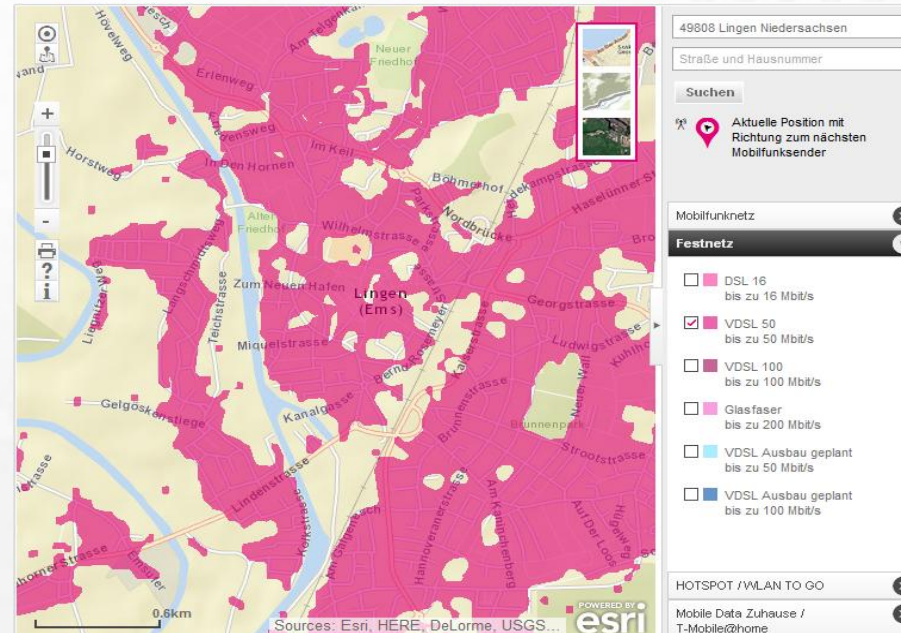


## Prüfen Sie den Ausbaustatus

In vielen Regionen steht das beste Telekom Netz bereits zur Verfügung und der Ausbau weiterer Standorte in Deutschland wird von der Telekom mit Hochdruck vorangetrieben.

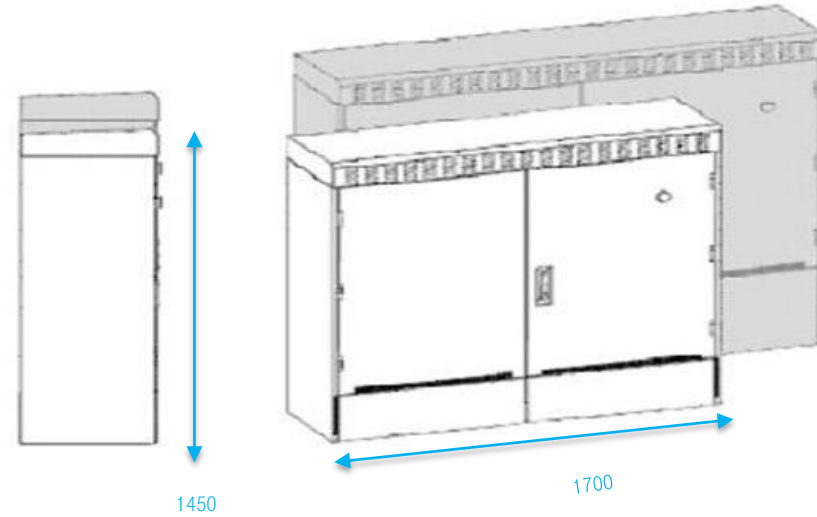
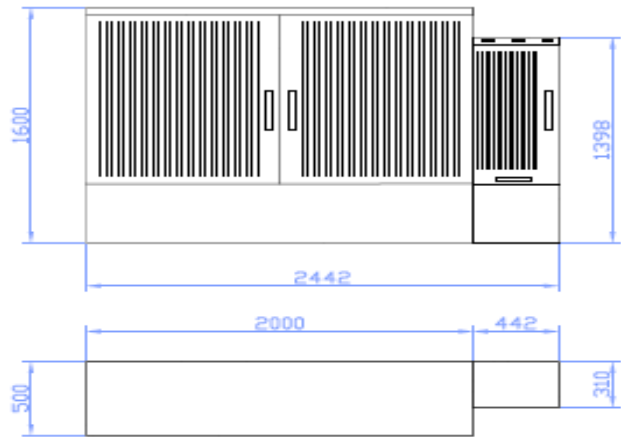
Hier können Sie schon jetzt die Verfügbarkeit an Ihrem Wohnort prüfen:

[www.telekom.de/schneller](http://www.telekom.de/schneller)



ERLEBEN, WAS VERBINDET.

# Abmessung Multifunktionsgehäuse (MFG) 2 mögliche Größen



# DER VECTORING -AUSBAU.

## Hussen während der Bauphase



*Während der Bauphase werden die neuen Multifunktionsgehäuse mit einer "Husse" überzogen, um auf die Baumaßnahme und die positive, zukünftige Bandbreitenerhöhung aufmerksam zu machen.*

# DER VECTORING -AUSBAU.

## KVZ Beklebung nach der Bauphase



*Nach der Bauphase werden die neuen Multifunktionsgehäuse mit einem Aufkleber versehen, um auf die bevorstehende Vermarktung hinzuweisen und um weiterhin auf die positive Bandbreitenerhöhung aufmerksam zu machen.*

# NEUBAUGEBIETE



## WIR VERSORGEN IHR NEUBAUGEBIET UND SIE

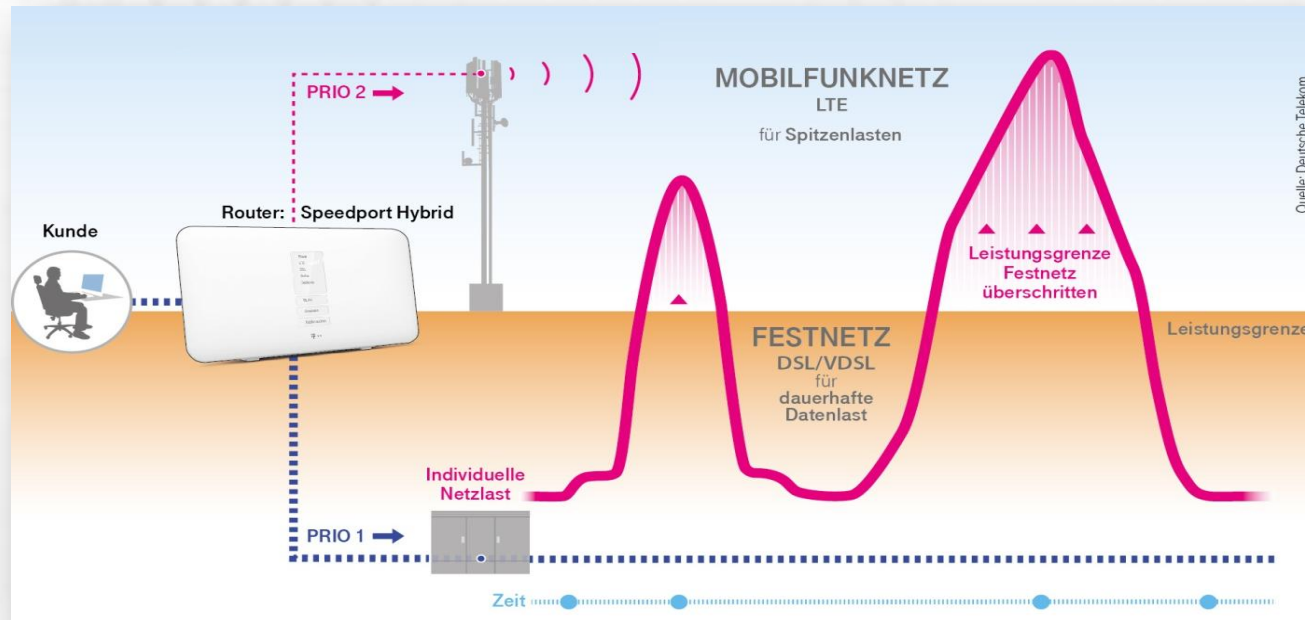
- ✓ genießen den Komfort modernster Technik mit Glasfaseranschlüssen bis in Ihr Haus mit bis zu **200 Mbit/s** im Download und **100 Mbit/s** im Upload
- ✓ steigern den Wert Ihrer Immobilie
- ✓ bauen auf eine zukunftssicher Technik und ersparen sich spätere Nachrüst- und Umbaukosten



# HYBRID ACCESS

## IMMER MIT HIGH SPEED SURFEN – SO BRINGT HYBRID DEN TURBO IN IHR FESTNETZ

Dank der intelligenten Hybrid-Technik bündelt der neue Speedport Hybrid bei Spitzenbelastungen die Bandbreiten von Festnetz und Mobilfunk



Voraussetzung:

- ✓ Verfügbarkeit von DSL oder VDSL auf IP-Basis
- ✓ ausreichendes LTE-Signal
- ✓ hybridfähiger Router



ERLEBEN, WAS VERBINDET.

# DER INFRASTRUKTURVERTRIEB

DER INFRASTRUKTURVERTRIEB

# IHR ANSPRECHPARTNER IN DER REGION

- ✓ für den geförderten Breitbandausbau
- ✓ für die Beteiligung an offiziellen Angebotsverfahren
- ✓ für die Breitbandversorgung in Neubaugebieten
- ✓ für den Telekom Eigenausbau
- ✓ für Vermarktungsaktionen
- ✓ für die Organisation von Bürgerveranstaltungen



# VERMARKTUNGSMASSNAHMEN

Mit einer Vielzahl von Maßnahmen wirbt die Telekom auch in Ihrer Kommune:

## ✓ Bürgerversammlungen



## ✓ Pressemitteilung

### Highspeed auf der Datenautobahn

Telekom bietet schnelles Internet in Lingen an – Nicht für jeden verfügbar

Von Wilfried Roggendorf

LINGEN. 12000 Haushalte in Lingen haben ab diesem Montag die Möglichkeit, mit einer Downloadgeschwindigkeit von bis zu 100 Megabit pro Sekunde (Mbit/s) im Internet zu surfen. 10.000 weitere sollen im Januar folgen. Dies haben jetzt Oberbürgermeister Dieter Krone und Arnold Diekmann von der Deutschen Telekom in einem Pressegespräch mitgeteilt. Dass dies jedoch nicht für alle Haushalte gilt, ergaben Recherchen der Linger Tagespost.

„Die Neuerung gilt im Vorwählerbereich 0591“, so Krone.



Sie stellen das schnelle Internet für Lingen vor: (von links) Georg Tieben, Wirtschaftsförderer Helmut Höke, Dieter Krone und Sandra Prekel (Stadt Lingen) sowie Arnold Diekmann und Hans-Werner Barkemeyer von der Telekom. Foto: W. Roggendorf

## ✓ Promotion



ERLEBEN, WAS VERBINDET.

Details und weitere Maßnahmen erläutern wir Ihnen gerne

# Das Highspeednetz macht das Ortsnetz 04122 zukunftssicher.

Ihre Ansprechpartnerin im Vertrieb und Projektleitung.

## Vertrieb

**Telekom Deutschland GmbH**

**Account Managerin Infrastrukturvertrieb**

**Heike Stöffel**

Mobil: +49 160 89 44 669

E-Mail: [heike.stoeffel@telekom.de](mailto:heike.stoeffel@telekom.de)

# Das Highspeednetz macht das Ortsnetz 04122 zukunftssicher.

Ihre Ansprechpartner Technik.

## Technik

**DEUTSCHE TELEKOM TECHNIK GMBH**

**Breitbandbeauftragter im Festnetz**  
Peter Krüger

+49 431 1458015 (Tel.)

+49 170 5626439 (Mobil)

E-Mail: [p.krueger@telekom.de](mailto:p.krueger@telekom.de)