

Bauausschuss- Sitzung 05.02.2018

Bicycle – Park Tornesch

Umbau der Fahrradgarage 2018



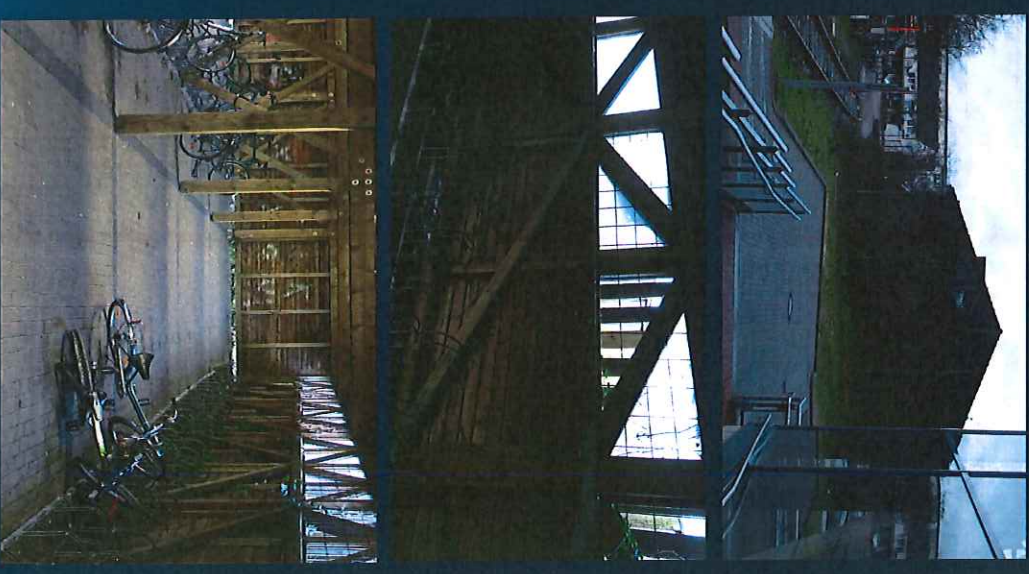
Ziele der Umbaumaßnahmen

- Steigerung der Nutzungsattraktivität und Aufwertung des Bahnhofsumfeldes

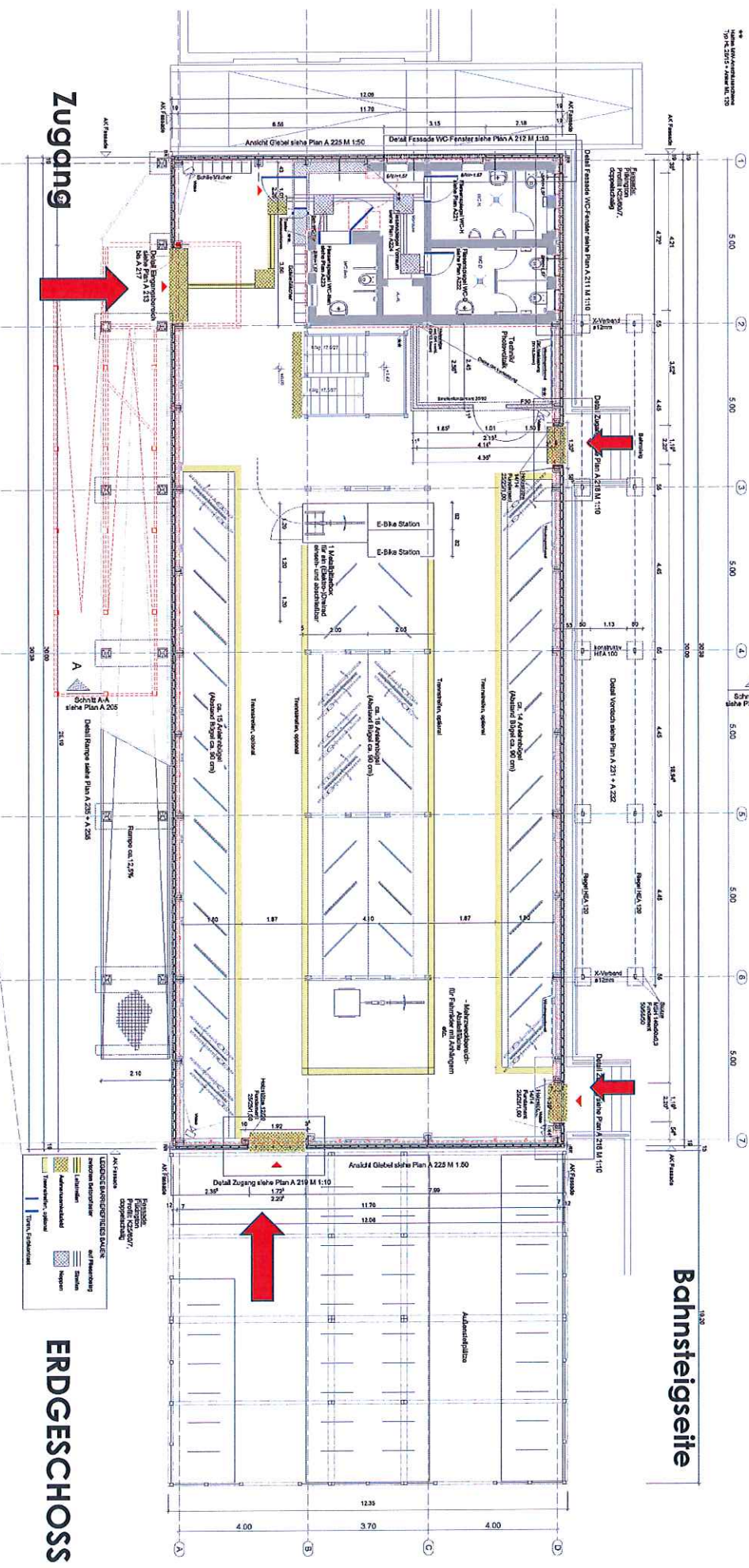
Ergebnis der Bauausschusßsitzung am 01.02.2016

Entscheidungen:

- ✓ Sichtbeziehungen : keine geschlossenen Boxen im Erdgeschoß; keine geschlossenen Außentüren
- ✓ Bahnsteigbereich: Lochblech Obergeschoß wg. Fassadenreinigung
- ✓ Kostenstatus : Ausführung - wie vorgeschlagen – der Verglasung im Ober – und Erdgeschoß







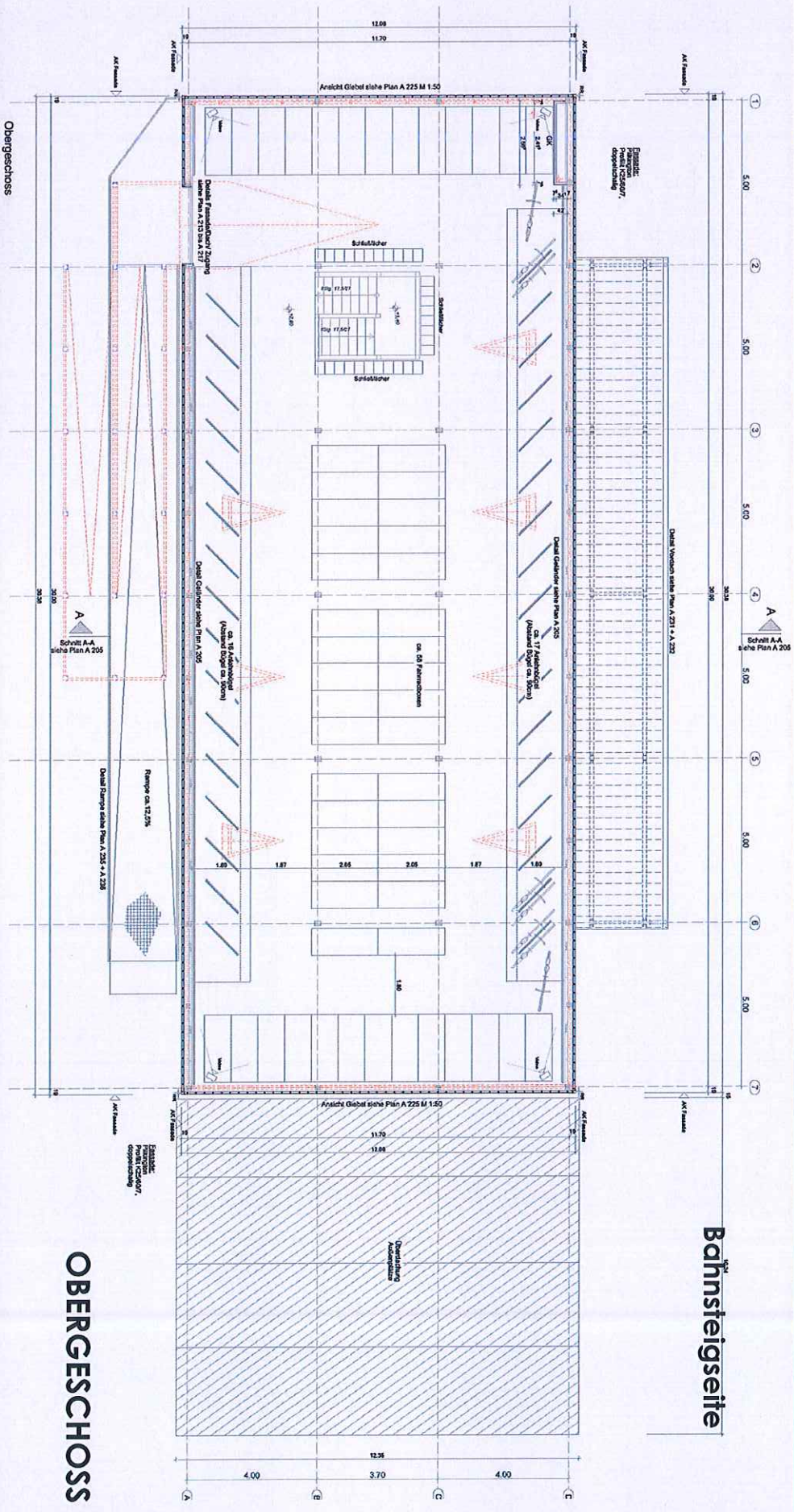
Bahnsteigseite

ERDGESCHOSS

- LEGENDE ERDGESCHOSS**
- AK-Fassade (Architectural facade)
 - Platzbereich (Place area)
 - Proj. EG (Projection ground floor)
 - Proj. EG/1. OG (Projection ground floor/1st floor)
- LEGENDE ERDGESCHOSS / PLATZ**
- Leibkanten (Edges)
 - Abgrenzungswand (Boundary wall)
 - Transportweg, optional (Optional transport path)
 - Transportweg (Transport path)
- LEGENDE ERDGESCHOSS / RAUM**
- auf Treppentritt (On stairs)
 - Stiegen (Stairs)
 - Stiegen (Stairs)
 - Trennwand (Partition wall)
 - Trennwand (Partition wall)

Zugang

Edgescross

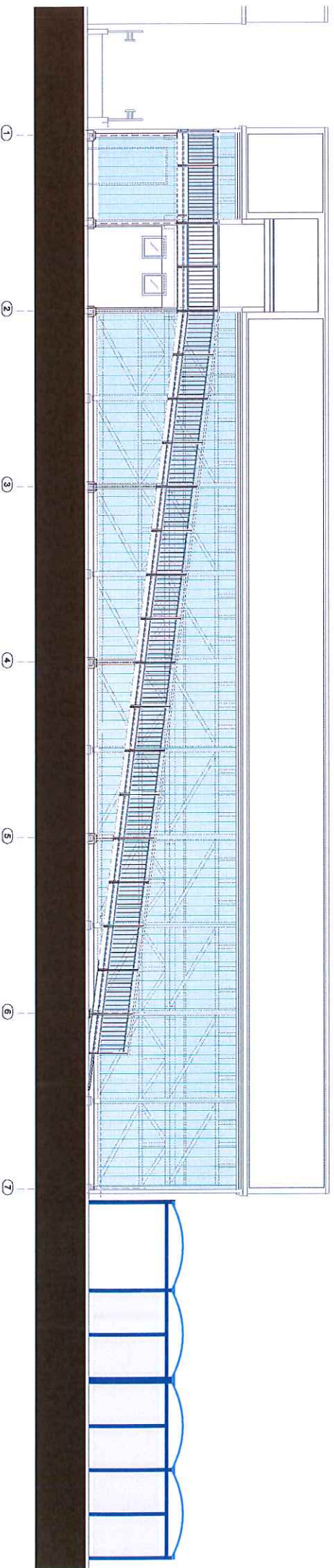


Bahnsteigseite

OBERGESCHOSS

Die äußere Gestaltung des Gebäudes - Bahnhofsvorplatz

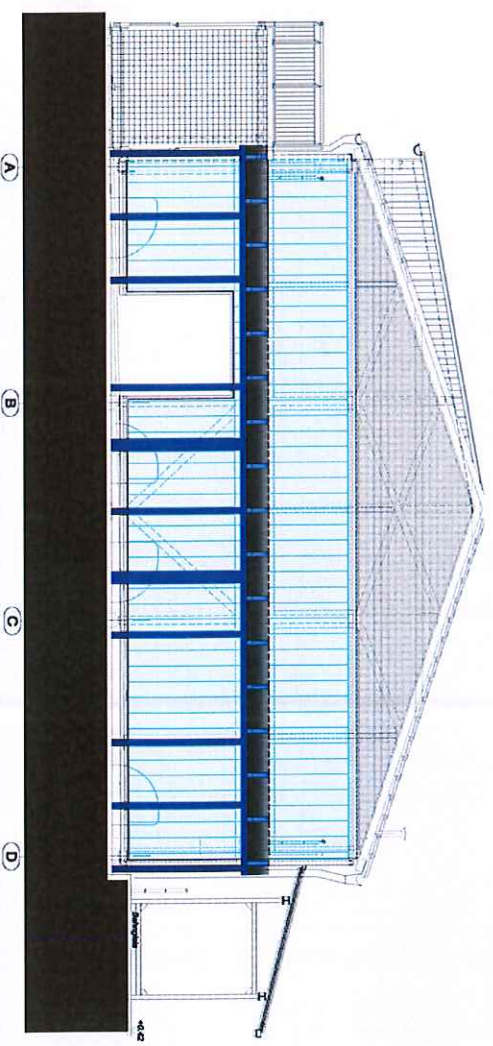
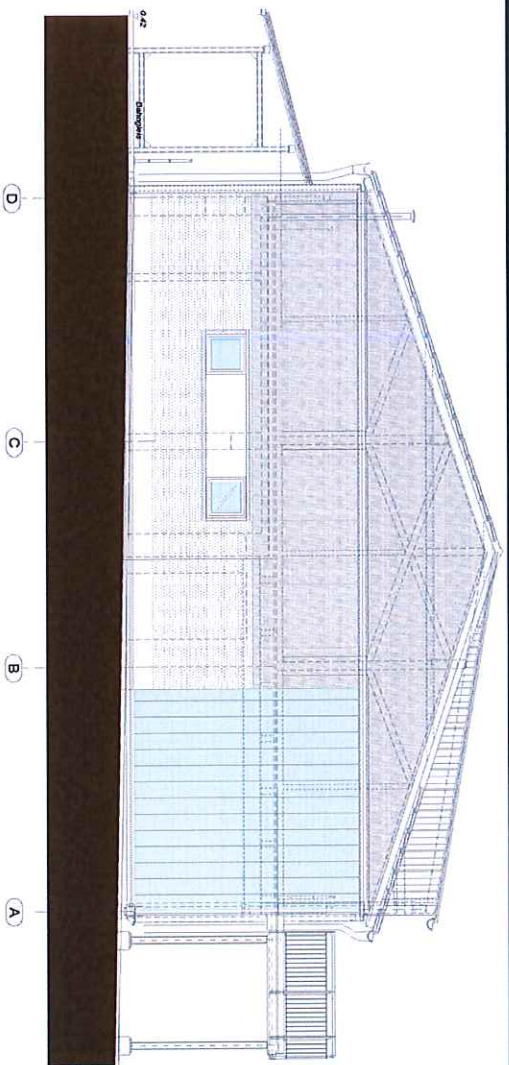
- Die neue Fassade lässt das Gebäude heller und einladender erscheinen.



- Die leichte Konstruktion der Rampe betont die Horizontale des Baukörpers.
- Die Dachfläche erhält Photovoltaikmodule.

Erhöhung der Nutzungsattraktivität im Außenbereich

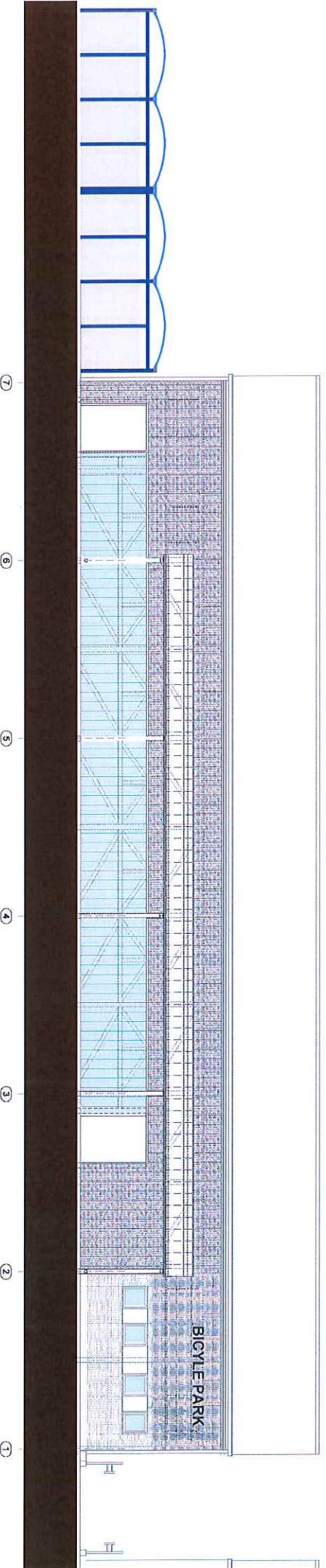
- Deutlich verbesserte Zugangssituationen



- überdachter Außenbereich mit Fahrradbügeln
- Überdachung auf dem Bahnsteig

Die äußere Gestaltung des Gebäudes - Bahnsteigseite

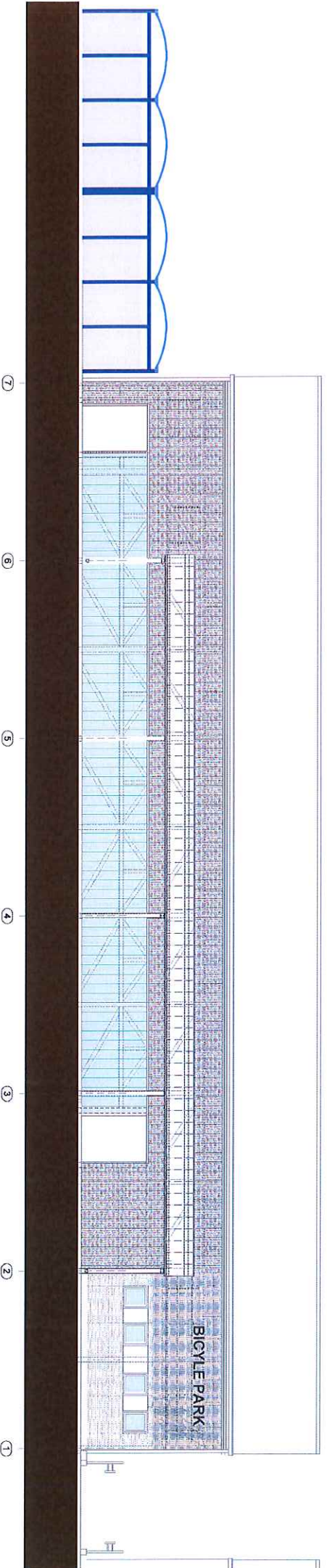
- Das Obergeschoss erhält eine Verkleidung aus Lochblechpaneelen.



- Der Sanitärkern erhält eine Fassadenbekleidung aus Lochblechtafeln mit weniger durchlässig erscheinenden Lochanteilen.

Die äußere Gestaltung des Gebäudes - Bahnsteigseite

- Das Obergeschoss erhält eine Verkleidung aus Lochblechpaneelen.

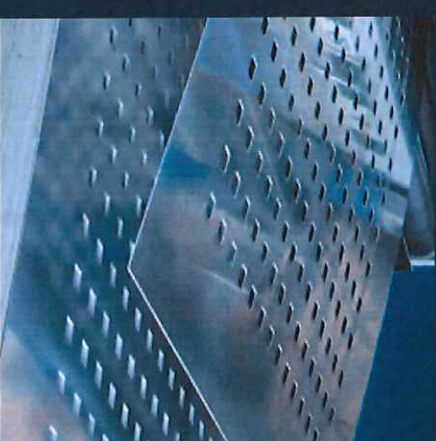


- Der Sanitärkern erhält eine Fassadenbekleidung aus Lochblechtafeln mit weniger durchlässig erscheinenden Lochanteilen.

Beleuchtung und Sichtbarkeit – innen und außen

Innenansicht
Pilkington Profilit—

Wechsel zwischen
'Profilit Difuse' und
'Profilit Klar' zur
Strukturierung der
Fassade



Lochblech Stahl
verzinkt in Standard-
und individueller
Stanzung





Danke für Ihre Aufmerksamkeit