



Mitteilungsvorlage	Vorlage-Nr: VO/19/102
	Status: öffentlich
	Datum: 16.04.2019
Federführend:	Bericht im Ausschuss: Henning Tams
Bau- und Planungsamt	Bericht im Rat:
	Bearbeiter: Oliver Kath
Sachstand Radschnellweg Elmshorn - Hamburg	
Beratungsfolge:	
Datum	Gremium
06.05.2019	Umweltausschuss

Sachbericht / Stellungnahme der Verwaltung

In der letzten Umweltausschusssitzung am 27.02. wurde bereits im Rahmen des Berichtes der Verwaltung von der Machbarkeitsstudie zum Radschnellweg zwischen Elmshorn und Hamburg berichtet.

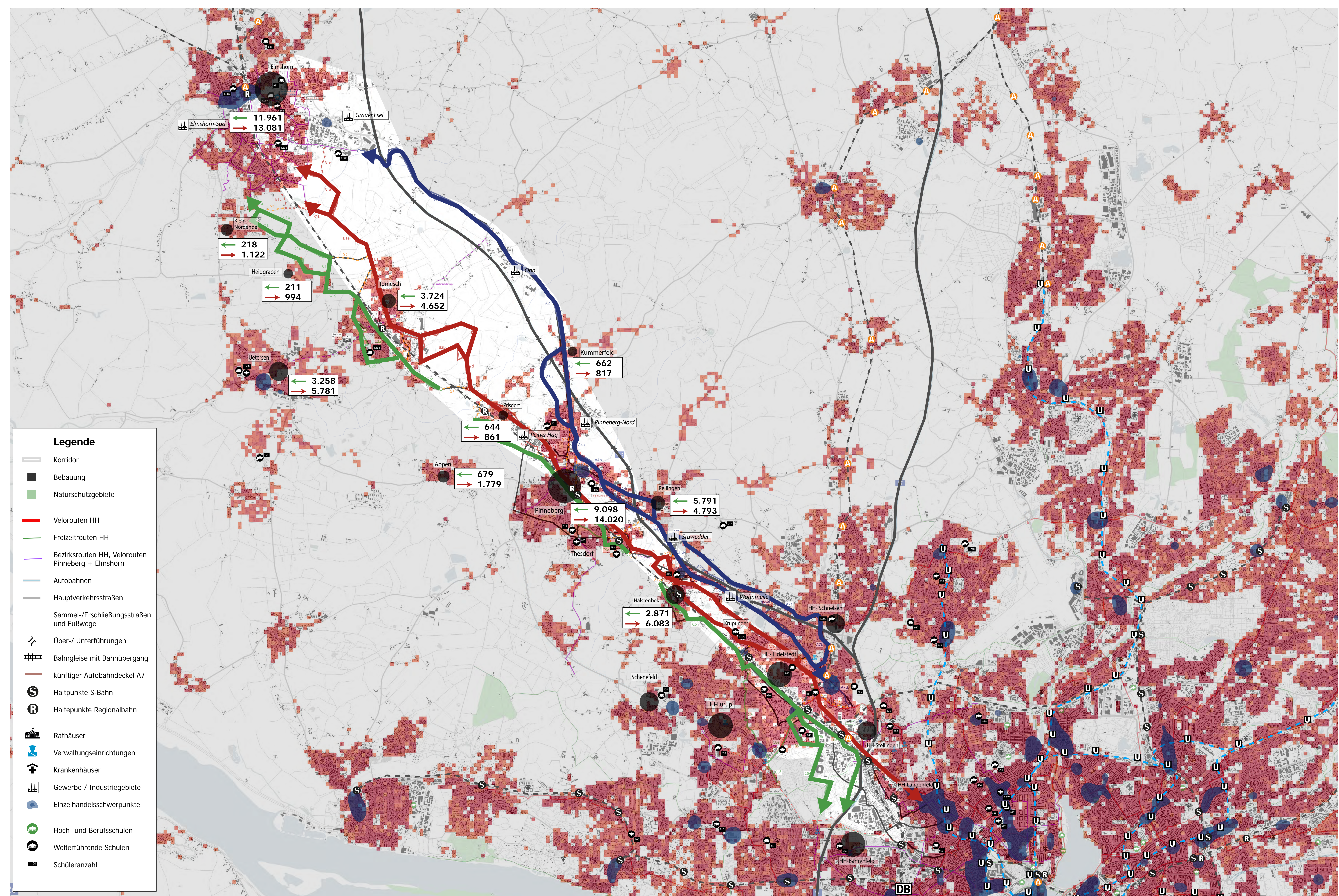
Die Online-Beteiligung für den Untersuchungsraum Elmshorn - Hamburg ist mittlerweile abgeschlossen. Mit rund 120 Vorschlägen, Hinweisen und Kommentaren haben die Bürgerinnen und Bürger, die sich am Verfahren beteiligt haben, einen sehr wertvollen Grundstein für die Ausarbeitung der Trassenführung gelegt. Die Beiträge und Kommentare fließen in die konkrete Ausarbeitung von Streckenvorschlägen durch die Planungsbüros ein. Hieraus wurden in einem ersten Schritt drei Grobvarianten (Anlage 1) entwickelt. Eine Vorstellung der Grobvarianten durch das Planungskonsortium erfolgt am 24.04. in einer verwaltungsinternen Projektgruppensitzung, von welcher dann in der Ausschusssitzung berichtet wird.

Der weitere Zeitplan (Anlage 2) sieht voraussichtlich für August bzw. September Bürgerveranstaltungen als zweiten öffentlichen Beteiligungsschritt vor. Der genaue Termin wird über die Homepage der Stadt Tornesch und über Pressemitteilungen der Metropolregion Hamburg bekanntgegeben.

gez.
Sabine Kählert
Bürgermeisterin

Anlage/n:

RSW Elmshorn_Hamburg Grobvarianten
RSW Elmshorn_Hamburg Zeitplan



Legende

- Korridor
- Bebauung
- Naturschutzgebiete
- Velorouten HH
- Freizeitrouten HH
- Bezirksrouten HH, Velorouten Pinneberg + Elmshorn
- Autobahnen
- Hauptverkehrsstraßen
- Sammel-/Erschließungsstraßen und Fußwege
- Über-/ Unterführungen
- Bahngleise mit Bahnübergang
- künftiger Autobahndeckel A7
- S Haltpunkte S-Bahn
- R Haltepunkte Regionalbahn
- Rathäuser
- Verwaltungseinrichtungen
- Krankenhäuser
- Gewerbe-/ Industriegebiete
- Einzelhandelsschwerpunkte
- Hoch- und Berufsschulen
- Weiterführende Schulen
- Schüleranzahl

Detaillierter Zeitplan – Grobe Trassenfindung RSW Elmshorn - Hamburg

