



<b>Mitteilungsvorlage</b>	<b>Vorlage-Nr:</b> VO/21/370-1-1
	Status: öffentlich
	Datum: 04.05.2021
Federführend: Amt für Bürgerbelange FD Bildung und Kultur	Bericht im Ausschuss: Caroline Schultz Bericht im Rat: Bearbeiter: Caroline Schultz
<p><b>Dauervorlage über an der FRS durchzuführende Baumaßnahmen sowie die Prüfung eines neuen bzw. weiteren Schulstandortes hier: -Entwicklung eines Rahmenplan für Tornescher Grundschulstandorte- Bericht Zwischenstand und Termin Endbericht -Stand Baumaßnahme mit Fördermitteln aus dem Ganztagsfinanzierungsgesetz</b></p>	
Beratungsfolge:	
Datum	Gremium
17.05.2021	Ausschuss für Jugend, Sport, Soziales, Kultur und Bildung

### **Sachbericht / Stellungnahme der Verwaltung**

Anbei die überarbeitete Zwischenstandmitteilung sowie das aktuelle Raumprogramm. Bitte beachten Sie, dass das Raumprogramm nur ein Zwischenstand ist und bis zur Sitzung laufend aktualisiert wird.

gez.  
Sabine Kählert  
Bürgermeisterin

### **Anlage/n:**

- Rahmenplan für politische Entscheidungen Grundschulen Tornesch, Abstimmung Flächenanforderungen 19.04.2021, Ergebnisdokumentation
- Raumprogramm

Änderungshistorie:			
Datum:	Bearbeiter*in:	Was wurde geändert:	Warum:

Musterflächen Stand 16.04.2021					Fritz-Reuter-Schule					Johannes-Schwenneken-Schule										
Raumbezeichnung Allgemein	Größe pro Raum	Anzahl der Räume	Größe Gesamt	Anmerkungen / Ausstattung	NUF TF VF	Gesch oss	Raumbezeichnung	Raum nr.	Größe pro Raum	Anzahl der Räume	Größe Gesamt	Anmerkungen / Ausstattung	NUF TF VF	Gesch oss	Raumbezeichnung	Raum nr.	Größe pro Raum	Anzahl der Räume	Größe Gesamt	Anmerkungen / Ausstattung
<b>Allgemeine Unterrichtsbereiche</b>					<b>Allgemeine Unterrichtsbereiche</b>					<b>Allgemeine Unterrichtsbereiche</b>										
Klassenräume					Klassenräume					Klassenräume										
NUF	Klassenraum 1	70 m²	1	70 m²	ergänzt durch Flächen für Garderobe, Ranzen und Lager und ggf. einem kleinen Markplatz pro Jahrgang	NUF	EG	Klasse 1B	110	61,15 m²	1	61 m²	NUF	EG	Klasse 4A	006	61,37 m²	1	61 m²	
NUF	Klassenraum 2	70 m²	1	70 m²	Möglichkeit zur Ausgestaltung unterschiedlicher Arbeitsformen (stehen, sitzen, liegen)	NUF	EG	Klasse 2B	111	61,93 m²	1	62 m²	NUF	1.OG	Klassenraum	101	60,90 m²	1	61 m²	
NUF	Klassenraum 3	70 m²	1	70 m²		NUF	EG	Klasse 1A	113	61,85 m²	1	62 m²	NUF	1.OG	Klassenraum	102	60,84 m²	1	61 m²	
NUF	Klassenraum 4	70 m²	1	70 m²		NUF	EG	Klasse	114	61,13 m²	1	61 m²	NUF	1.OG	Klassenraum	103	51,28 m²	1	51 m²	
NUF	Klassenraum 5	70 m²	1	70 m²		NUF	EG	Klasse 2C	116	59,70 m²	1	60 m²	NUF	1.OG	Klassenraum	104	61,53 m²	1	62 m²	
NUF	Klassenraum 6	70 m²	1	70 m²		NUF	EG	Klasse 2A	121	60,63 m²	1	61 m²	NUF	1.OG	Klassenraum	106	61,11 m²	1	61 m²	
NUF	Klassenraum 7	70 m²	1	70 m²		NUF	EG	Klassenraum	122	57,64 m²	1	58 m²	NUF	1.OG	Klasse 4C	107	57,61 m²	1	58 m²	
NUF	Klassenraum 8	70 m²	1	70 m²		NUF	1.OG	Klasse 4A	204	56,87 m²	1	57 m²	NUF	1.OG	Klasse 1A	109	61,43 m²	1	61 m²	
NUF	Klassenraum 9	70 m²	1	70 m²		NUF	1.OG	Klasse 3C	209	61,31 m²	1	61 m²	NUF	1.OG	Klasse 4B	117	55,80 m²	1	56 m²	
NUF	Klassenraum 10	70 m²	1	70 m²		NUF	1.OG	Klasse 3A	210	61,17 m²	1	61 m²	NUF	1.OG	Klasse 3B	118	56,51 m²	1	57 m²	
NUF	Klassenraum 11	70 m²	1	70 m²		NUF	1.OG	Klasse 4B	211	61,58 m²	1	62 m²								
NUF	Klassenraum 12	70 m²	1	70 m²		NUF	1.OG	Klassenraum	218	63,35 m²	1	63 m²								
NUF	DAZ Klassenraum	50 m²	1	50 m²	bei entsprechender Ausrichtung der Schule	NUF	EG	DAZ Klassenraum	124	60,81 m²	1	61 m²								
<b>Differenzierung</b>					<b>Differenzierung</b>					<b>Differenzierung</b>										
NUF	Differenzierung 1	28 m²	6	168 m²	1 Raum für 2 Klassen								NUF	1.OG	Differenzierungsraum	110	20,98 m²	1	21 m²	
NUF	Differenzierung DAZ	28 m²	1	28 m²		NUF	1.OG	DAZ Raum (Differenzierung)	205	25,90 m²	1	26 m²	NUF	1.OG	Differenzierung + Lager	105	25,88 m²	1	26 m²	
						NUF	EG	Lernstudio 2 / SIM	108	56,55 m²	1	57 m²								
						NUF	1.OG	Integrationsraum	214	61,26 m²	1	61 m²								
						NUF	1.OG	SIM-Raum	216	59,48 m²	1	59 m²								
<b>Fachräume</b>					<b>Fachräume</b>					<b>Fachräume</b>										
NUF	Werkraum	69 m²	1	69 m²		NUF	EG	Werken - Arbeitsraum	W1	68,07 m²	1	68 m²								
NUF	Maschinenraum Kunst	11 m²	1	11 m²		NUF	EG	Werken - Maschinen	W2	19,32 m²	1	19 m²								
NUF	Materialraum Kunst	11 m²	1	11 m²		NUF	EG	Werken - Lager	W3	22,70 m²	1	23 m²								
						NUF	1.OG	Kunstraum	213	61,46 m²	1	61 m²								
						NUF	1.OG	Kunstlager	212	10,74 m²	1	11 m²								
NUF	Musikraum	69 m²	1	69 m²		NUF	EG	Musikraum	106	56,13 m²	1	56 m²								
NUF	Nebenraum Musik	22 m²	1	22 m²									NUF	EG	Musikraum	025	56,51 m²	1	57 m²	
													NUF	EG	Musikraum	026	32,40 m²	1	32 m²	
NUF	Multifunktionsraum / Sachunterricht	69 m²	1	69 m²		NUF	EG	Multifunktionsraum	109	61,73 m²	1	62 m²								
						NUF	1.OG	Lehrküche	201	95,00 m²	1	95 m²								
						NUF	1.OG	Englischraum	206	56,66 m²	1	57 m²								
						NUF	1.OG	Mathematikraum	208	56,51 m²	1	57 m²								
NUF	Computerraum	69 m²	1	69 m²		NUF	1.OG	Computerraum	224	59,61 m²	1	60 m²								
						NUF	1.OG	Büro EDV	223	25,45 m²	1	25 m²								
NUF	Nebenraum	11 m²	1	11 m²																
<b>Gemeinschaftsflächen</b>					<b>Gemeinschaftsflächen</b>					<b>Gemeinschaftsflächen</b>										
NUF	Fläche für Freizeitaktivitäten/OGT	99 m²	1	99 m²	Doppelnutzung mit bestehenden Räumen möglich								NUF	EG	Basisraum	022	55,13 m²	1	55 m²	Ruhe- / Toberaum
NUF	Ruheraum für Schüler	30 m²	1	30 m²		NUF	EG	Leserraum	B5	10,16 m²	1	10 m²								
NUF	Bücherei für SuS	-	-	-	kein Bedarf für Bücherei!	NUF	EG	Handarbeitsraum	B6	22,90 m²	1	23 m²								
						NUF	EG	OGT	B7	43,38 m²	1	43 m²								
						NUF	EG	Spieleraum	B8	43,57 m²	1	44 m²								
						NUF	EG	Bauraum	B9	44,52 m²	1	45 m²								
						NUF	EG	Bastelraum	B10	44,12 m²	1	44 m²								
						NUF	EG	Raum mit Hängematte	B11	21,20 m²	1	21 m²								
						NUF	EG	Hausaufgaben/ Kicker	B12	44,58 m²	1	45 m²								
NUF	Trainingsraum für Sozialpädagogen	59 m²	1	59 m²		NUF	1.OG	Pädagogische Insel	219	61,36 m²	1	61 m²								
						NUF	EG	OGT	A1	56,14 m²	1	56 m²								
						NUF	EG	OGT	A2	56,14 m²	1	56 m²								
						NUF	EG	OGT	A3	56,14 m²	1	56 m²								
<b>Mensa / Aula</b>					<b>Mensa / Aula</b>					<b>Mensa / Aula</b>										
NUF	Mensa/Mehrzweckraum	128 m²	1	128 m²	1,5m² pro Essensplatz im Zweischichtbetrieb	NUF	EG	Mensa neu			1	325 m²								
NUF	Wirtschaftsräume Mensa (Küche)	50 m²	1	50 m²	Ansatz Aufwärmküche - angemessen zur Schulgröße und dem Mensakonzept Räume für Küche, Ausgabe, Personal und Anlieferung vorsehen	NUF	EG	Küche neu			1	140 m²								
NUF	Foyer / Aula		1		ggf. multifunktional nutzbar, auch in Verbindung mit Mensa möglich	NUF	EG	Pausenraum zum Innenhof		164,38 m²	1	164 m²								
NUF	Lager Aula				für Multifunktionale Nutzung, Stuhllager,															

Grundschulen Tornesch  
VORABZUG

Musterflächen Stand 16.04.2021				Anmerkungen / Ausstattung				Fritz-Reuter-Schule				Anmerkungen / Ausstattung				Johannes-Schwenenes-Schule				Anmerkungen / Ausstattung			
Raumbezeichnung Allgemein	Größe pro Raum	Anzahl der Räume	Größe Gesamt	Flächenangaben für 3-Zügigkeit (25 SuS pro Klasse)	NUF TF VF	Gesch oss	Raumbezeichnung	Raum nr.	Größe pro Raum	Anzahl der Räume	Größe Gesamt	3-4-Zügig + DAZ	NUF TF VF	Gesch oss	Raumbezeichnung	Raum nr.	Größe pro Raum	Anzahl der Räume	Größe Gesamt	2-3-Zügig			
<b>Lehrkörper/Verwaltung</b>							<b>Lehrkörper/Verwaltung</b>			<b>15</b>	<b>242 m²</b>		<b>Lehrkörper/Verwaltung</b>						<b>11</b>	<b>245 m²</b>			
NUF	Schulleitung	20 m²	1	20 m²	1 AP, 4 Personen	Besprechung	NUF	EG	Sekretariat	100	20,51 m²	1	21 m²	NUF	EG	Schulleitung	012	14,06 m²	1	14 m²			
NUF	stellv. Schulleitung	16 m²	1	16 m²	1 AP		NUF	EG	Lehrmittel	107	26,50 m²	1	27 m²	NUF	EG	Konkretor	014	13,78 m²	1	14 m²			
NUF	Sekretariat	24 m²	1	24 m²	1-2 AP, Empfangstresen, viel Stauraum	notwendig	NUF	EG	Tresen / Flur	101	19,18 m²	1	19 m²	NUF	EG	Sekretariat	013	13,18 m²	1	13 m²			
NUF	Kranken-/Arztzimmer	16 m²	1	16 m²																			
NUF	Raum für päd. Personal (OGT)	14 m²	1	14 m²			NUF	EG	Büro	82	19,22 m²	1	19 m²	NUF	1.OG	Büro Koordination	115	17,76 m²	1	18 m²			
NUF	Raum/Büro für Sozialpädagogen	14 m²	1	14 m²			NUF	EG	Büro Betreuung	104	52,06 m²	1	52 m²										
NUF	Raum für SV/Streitschlichter	14 m²	1	14 m²																			
NUF	Büro für Hausmeister	12 m²	1	12 m²			NUF	EG	Hausmeisterraum		8,13 m²	1	8 m²	NUF	EG	Hausmeister		7,84 m²	1	8 m²			
NUF	Raum für Raumpflegepersonal	11 m²	1	11 m²	wenn erforderlich																		
NUF	Lehrerzimmer (alle päd. Kräfte)	0 m²	1	0 m²	entsprechende der Größe des Lehrkörpers inkl. Lehrkräfte in Ausbildung, Integrationskräfte, Freizeitkräfte 2,5m² je Person Platz für Garderobe und Postfächer berücksichtigen		NUF	EG	Lehrerzimmer neu			1		NUF	EG	Lehrerzimmer	008	43,06 m²	1	43 m²			
NUF	Lehrerarbeitsraum	0 m²	1	0 m²	15% des Lehrkörpers abzgl. Funktionsstellen 4,0m² je Arbeitsplatz;		NUF	EG	Kartenraum + Büro DAZ	123	12,35 m²	1	12 m²	NUF	EG	Küche LuL	017	76,39 m²	1	76 m²			
NUF	Teeküche												NUF	EG	Teeküche	015	6,78 m²	1	7 m²				
NUF	Ruheraum päd. Personal	20 m²	1	20 m²									NUF	1.OG	Lehrmittel	111	23,25 m²	1	23 m²				
	Kopiererraum	11 m²	1	11 m²			NUF	EG	Kopiererraum	102	14,30 m²	1	14 m²	NUF	EG	Küche OGT Betreuung	023	17,80 m²	1	18 m²			
NUF	Lehrmittelraum	22 m²	1	22 m²			NUF	1.OG	Lehrmittelraum	220	8,57 m²	1	9 m²										
NUF	Archivraum	22 m²	1	22 m²																			
NUF	Elternsprechzimmer	11 m²	1	11 m²			NUF	1.OG	Elternsprechzimmer	207	25,26 m²	1	25 m²	NUF	EG	Besprechung + Krankenzimmer	011	11,21 m²	1	11 m²			
NUF	Besprechungsraum	30 m²	1	30 m²	Konferenzen finden im Klassen oder Funktionsräumen statt		NUF	1.OG	Besprechungsraum	217	11,14 m²	1	11 m²										
							NUF	EG	Umkleide Reinigung	112	10,58 m²	1	11 m²										
							NUF	EG	Büro Konrektor	105	7,43 m²	1	7 m²										
							NUF	EG	ohne		7,10 m²	1	7 m²										
<b>Zwischensumme Nutzfläche Schule</b>				<b>2.040 m²</b>			<b>Zwischensumme Nutzfläche Schule</b>				<b>3.079 m²</b>		<b>Zwischensumme Nutzfläche Schule</b>				<b>1.503 m²</b>						





# RAHMENPLAN FÜR POLITISCHE ENTSCHEIDUNG GRUNDSCHULEN TORNESCH

Abstimmung Flächenanforderungen

19.04.2021 / Heußel, Lenschow, Petersen

**ERGEBNISDOKUMENTATION**







# AGENDA UND TEILNEHMER

## **Tagesordnung**

Erarbeitung Bestandsflächen

Fritz-Reuter-Schule

Johannes Schwennensen Schule

Flächenbedarfe

Unterrichtsbereiche

Fachklassen

Gemeinschaftsbereiche

Mensa

Verwaltung

Klärung offene Punkte / weiteres Vorgehen

Abstimmung Klaus-Groth-Schule

## **Teilnehmer Verwaltung:**

Frau Kählert - Bürgermeisterin

Frau Koch - Amtsleitung Soziales

Frau Schultz - FD Bildung und Kultur

Herr Goetze - Amtsleitung Bauen

Herr Hinz - FD Hochbau

Herr Müller - FD Hochbau

## **Teilnehmer Externe:**

Frau Hasenbalg – Ingenieurin

## **Teilnehmer Drees & Sommer:**

Frau Heußel

Herr Lenschow

Frau Petersen



# GRUNDLAGEN

## **Grundrissbetrachtung der beiden Schulstandorte (Bestand)**

- auf Grundlage der übersandten Pläne
- Leider stimmen die Pläne und die übergebene Excel-Datei nicht vollständig überein
- Annahmen getroffen, Überarbeitung erforderlich

## **Raumprogrammaufstellung (Musterflächen + Bestand)**

- auf Grundlage anderer Musterflächenprogramme und Erfahrungswerten aus anderen Schulen
- Gleichmäßige Schülerverteilung als Basis angenommen
- Betrachtung der Hauptflächen, keine Nebenflächen wie (Lager, WCs,...)

## **Ergänzungen 19.04.2021:**

- Die Stadt Tornesch liefert die korrekten Angaben nach
- D&S überarbeitet daraufhin die Pläne und das Raumprogramm.



# GRUNDLAGEN

## Ergänzungen 19.04.2021:

→ Die Stadt Tornesch überarbeitet die Tabelle und fügt die korrekten Zahlen ein.

	FRS (3-4 Zügig)	JSS (2-3 Zügig)	3-Zügigkeit	Anmerkungen
Anzahl SuS (xx SuS/Klasse)	348	225	300 SuS (25/Klasse)	Gesamtschülerzahl festlegen
Anzahl SuS im OGT			80 -100 % 240-300 SuS	
Anzahl LuL	(21)	18		
%-Ansatz LuL-AP, 25-50%	(xx)		25-50%	
Anzahl zusätzliche päd. Kräfte (Schr., Integrationskräfte, Schulsozialarbeit, Schulbegleiter, ...)	(4)	15		
Anzahl Betreuer OGT	(2)	s.o.		
Anzahl Hausmeister	1	1	1	
Anzahl Reinigungskräfte	3	3		Erforderlich für Aufenthaltsraum
Anzahl Mittagessen (SuS + LuL + päd. Pers.)	(xx)	(xx)		

**Mensa und Lehrerzimmer FRS schon abgestimmt und in Planung !**



# GRUNDLAGEN

# NEU

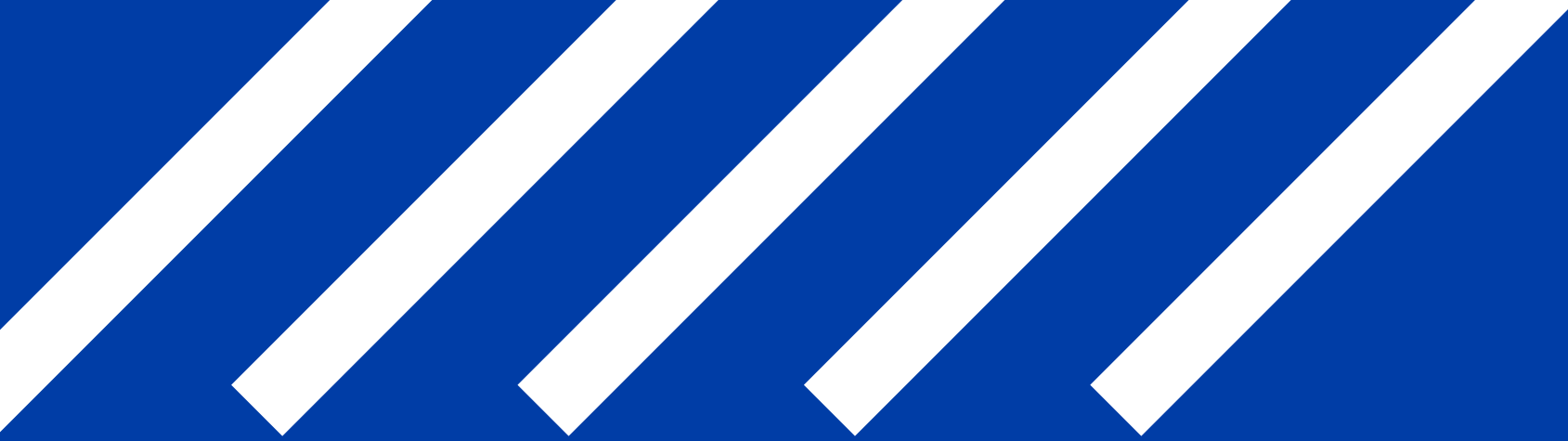
Ergänzungen 19.04.2021:

→ Die Stadt Tornesch überarbeitet die Tabelle und fügt die korrekten Zahlen ein.

	FRS (3-4 Zügig)	JSS (2-3 Zügig)	3-Zügigkeit	Anmerkungen
Anzahl SuS (25 SuS/Klasse)	348	225	<b>300 SuS (25/Klasse)</b>	Gesamtschülerzahl festlegen – max. 650-700 SuS in Tornesch für beide Schulen → ca. 6,5 – 7-Zügigkeit
Anzahl SuS im OGT			<b>80 -100 %</b>	
Anzahl LuL	(21)	18	<b>20</b>	1 LK/Klasse + 25% Reserve für Anteil Teilzeitkräfte, Lehrkräfte in Ausbildung
%-Ansatz LuL-AP, 25-50%	(xx)		<b>25-50%</b>	
Anzahl zusätzliche päd. Kräfte (Sokr., Integrationskräfte, Schulsozialarbeit, Schulbegleiter, ...)	(4)	15	<b>8</b>	Schulassistenten, Schulbegleiter, Schulsozialarbeiter, Sekretärin, ...
Anzahl Betreuer OGT	(2)	s.o.	<b>20+</b>	Ansatz: 15 SuS/1Kraft + 1,5 Koordinatoren, ja 1 Küchenkraft (keine Pausen erforderlich – nur Raum für Dienstbesprechung)
Anzahl Hausmeister	1	1	<b>1</b>	
Anzahl Reinigungskräfte	3	3		Erforderlich für Aufenthaltsraum
Anzahl Mittagessen (SuS + LuL + päd. Pers.)	(xx)	(xx)		Derzeit nicht berücksichtigen

Mensa und Lehrerzimmer FRS schon abgestimmt und in Planung !



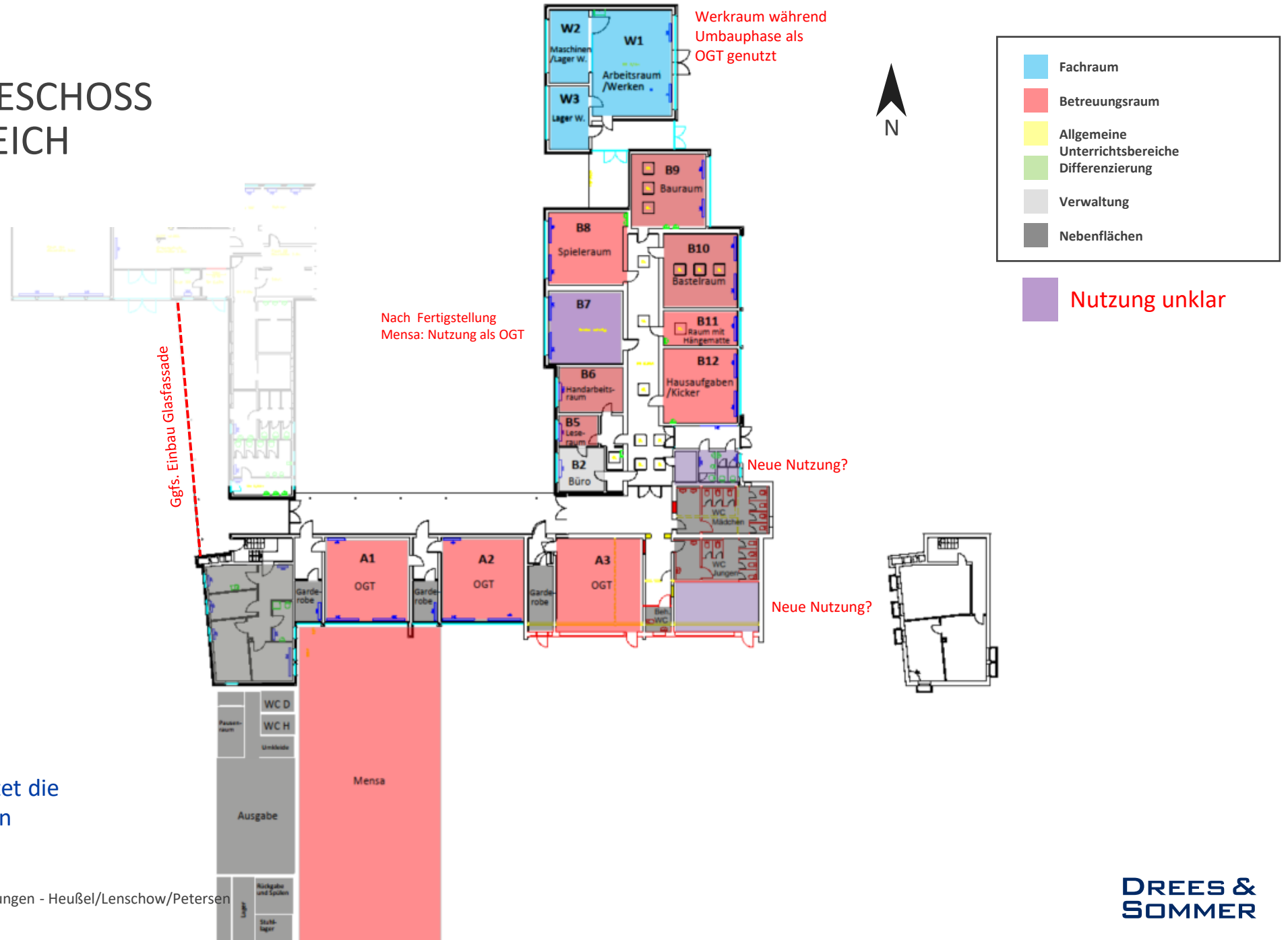


**FRITZ-REUTER-SCHULE**



# GRUNDRISS ERDGESCHOSS BETREUUNGSBEREICH

**VORABZUG**



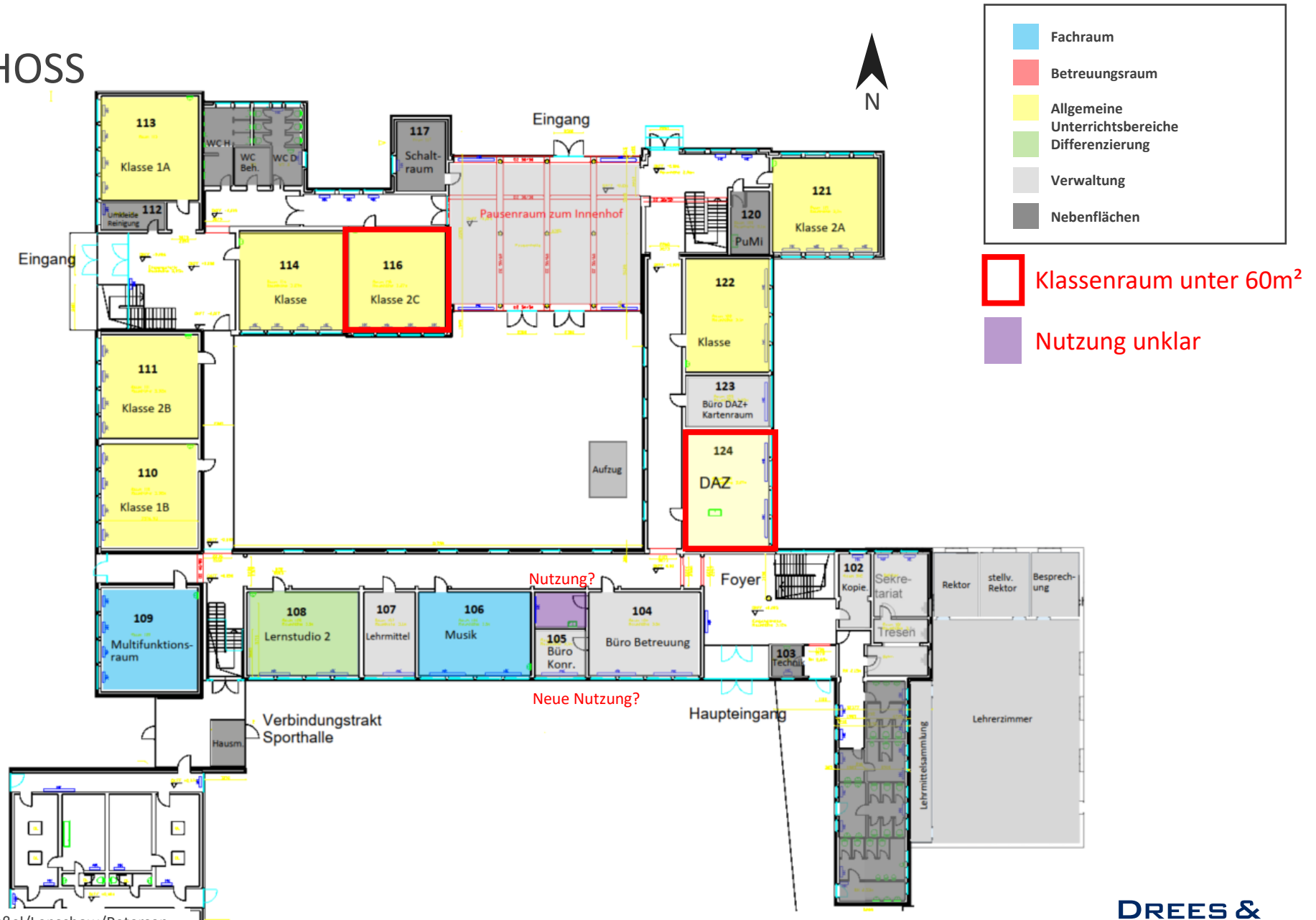
## Ergänzungen 19.04.2021:

→ Die Stadt Tornesch überarbeitet die Grundrisse und fügt die korrekten Nutzungen ein.



# GRUNDRISS ERDGESCHOSS

**VORABZUG**



## Ergänzungen 19.04.2021:

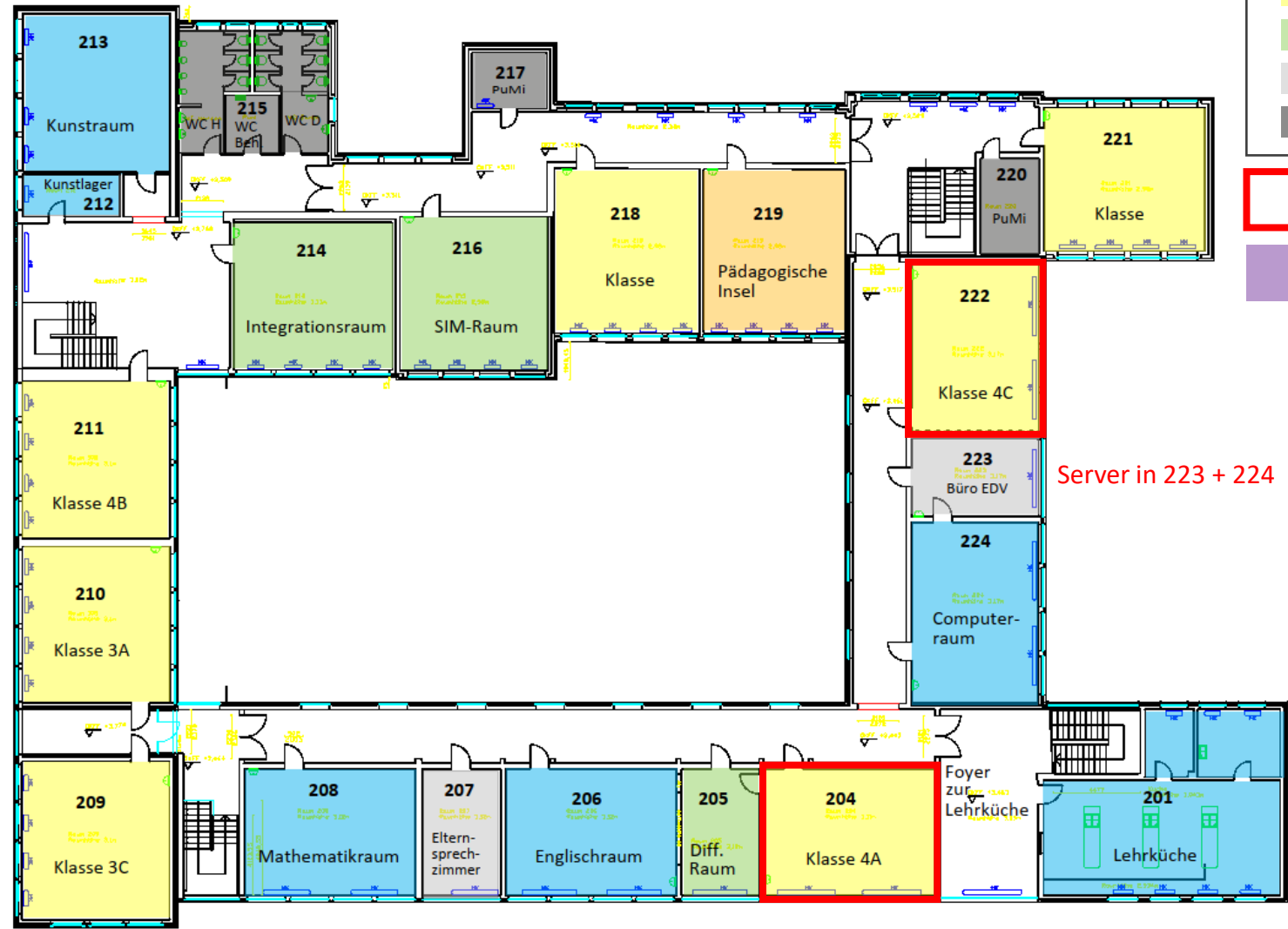
→ Die Stadt Tornesch überarbeitet die Grundrisse und fügt die korrekten Nutzungen ein.





# GRUNDRISS 1. OBERGESCHOSS

**VORABZUG**



Legend:

- Fachraum (Blue)
- Betreuungsraum (Red)
- Allgemeine Unterrichtsbereiche Differenzierung (Yellow)
- Verwaltung (Grey)
- Nebenflächen (Dark Grey)

Additional Legend:

- Klassenraum unter 60m<sup>2</sup> (Red outline)
- Nutzung unklar (Purple)



### Ergänzungen 19.04.2021:

→ Die Stadt Tornesch überarbeitet die Grundrisse und fügt die korrekten Nutzungen ein.



**JOHANNES-SCHWENNESEN-SCHULE**



# GRUNDRISS ERDGESCHOSS

## VORABZUG



- Fachraum
- Betreuungsraum
- Allgemeine Unterrichtsbereiche Differenzierung
- Verwaltung
- Nebenflächen

- Klassenraum unter 60m<sup>2</sup>
- Nutzung unklar

Server in 011

**Ergänzungen 19.04.2021:**  
→ Die Stadt Tornesch überarbeitet die Grundrisse und fügt die korrekten Nutzungen ein.





# GRUNDRISS OBERGESCHOSS

**VORABZUG**



	Fachraum
	Betreuungsraum
	Allgemeine Unterrichtsbereiche
	Differenzierung
	Verwaltung
	Nebenflächen

Klassenraum unter 60m<sup>2</sup>

**Ergänzungen 19.04.2021:**  
→ Die Stadt Tornesch überarbeitet die Grundrisse und fügt die korrekten Nutzungen ein.



# FLÄCHENBEDARFE



# UNTERRICHTSBEREICHE + DIFFERENZIERUNG

		Musterflächen Stand 16.04.2021			Anmerkungen / Ausstattung			Fritz-Reuter-Schule						Johannes-Schwennesen-Schule					
Raumbezeichnung Allgemein		Größe pro Raum	Anzahl der Räume	Größe Gesamt	Flächenangaben für 3-Zügigkeit (25 SuS pro Klasse)	NUF TF VF	Gesch oss	Raumbezeichnung	Raum nr.	Größe pro Raum	Anzahl der Räume	Größe Gesamt	NUF TF VF	Gesch oss	Raumbezeichnung	Raum nr.	Größe pro Raum	Anzahl der Räume	Größe Gesamt
<b>Allgemeine Unterrichtsbereiche</b>			20	1.086 m <sup>2</sup>		<b>Allgemeine Unterrichtsbereiche</b>						23	1.340 m <sup>2</sup>	<b>Allgemeine Unterrichtsbereiche</b>					
<b>Klassenräume</b>			13	890 m <sup>2</sup>		<b>Klassenräume</b>						18	1.075 m <sup>2</sup>	<b>Klassenräume</b>					
NUF	Klassenraum 1	70 m <sup>2</sup>	1	70 m <sup>2</sup>	ergänzt durch Flächen für Garderobe, Ranzen und Lager und ggf. einem kleinen Markplatz pro Jahrgang	NUF	EG	Klasse 1B	110	61,15 m <sup>2</sup>	1	61 m <sup>2</sup>	NUF	EG	Klasse 4A	006	61,37 m <sup>2</sup>	1	61 m <sup>2</sup>
NUF	Klassenraum 2	70 m <sup>2</sup>	1	70 m <sup>2</sup>	Möglichkeit zur Ausgestaltung unterschiedlicher Arbeitsformen (stehen, sitzen, liegen)	NUF	EG	Klasse 2B	111	61,93 m <sup>2</sup>	1	62 m <sup>2</sup>	NUF	1.OG	Klassenraum	101	60,90 m <sup>2</sup>	1	61 m <sup>2</sup>
NUF	Klassenraum 3	70 m <sup>2</sup>	1	70 m <sup>2</sup>		NUF	EG	Klasse 1A	113	61,85 m <sup>2</sup>	1	62 m <sup>2</sup>	NUF	1.OG	Klassenraum	102	60,84 m <sup>2</sup>	1	61 m <sup>2</sup>
NUF	Klassenraum 4	70 m <sup>2</sup>	1	70 m <sup>2</sup>		NUF	EG	Klasse	114	61,13 m <sup>2</sup>	1	61 m <sup>2</sup>	NUF	1.OG	Klassenraum	103	51,28 m <sup>2</sup>	1	51 m <sup>2</sup>
NUF	Klassenraum 5	70 m <sup>2</sup>	1	70 m <sup>2</sup>		NUF	EG	Klasse 2C	116	59,70 m <sup>2</sup>	1	60 m <sup>2</sup>	NUF	1.OG	Klassenraum	104	61,53 m <sup>2</sup>	1	62 m <sup>2</sup>
NUF	Klassenraum 6	70 m <sup>2</sup>	1	70 m <sup>2</sup>		NUF	EG	Klasse 2A	121	60,63 m <sup>2</sup>	1	61 m <sup>2</sup>	NUF	1.OG	Klassenraum	106	61,11 m <sup>2</sup>	1	61 m <sup>2</sup>
NUF	Klassenraum 7	70 m <sup>2</sup>	1	70 m <sup>2</sup>		NUF	EG	Klassenraum	122	57,64 m <sup>2</sup>	1	58 m <sup>2</sup>	NUF	1.OG	Klasse 4C	107	57,61 m <sup>2</sup>	1	58 m <sup>2</sup>
NUF	Klassenraum 8	70 m <sup>2</sup>	1	70 m <sup>2</sup>		NUF	1.OG	Klasse 4A	204	56,87 m <sup>2</sup>	1	57 m <sup>2</sup>	NUF	1.OG	Klasse 1A	109	61,43 m <sup>2</sup>	1	61 m <sup>2</sup>
NUF	Klassenraum 9	70 m <sup>2</sup>	1	70 m <sup>2</sup>		NUF	1.OG	Klasse 3C	209	61,31 m <sup>2</sup>	1	61 m <sup>2</sup>	NUF	1.OG	Klasse 4B	117	55,80 m <sup>2</sup>	1	56 m <sup>2</sup>
NUF	Klassenraum 10	70 m <sup>2</sup>	1	70 m <sup>2</sup>		NUF	1.OG	Klasse 3A	210	61,17 m <sup>2</sup>	1	61 m <sup>2</sup>	NUF	1.OG	Klasse 3B	118	56,51 m <sup>2</sup>	1	57 m <sup>2</sup>
NUF	Klassenraum 11	70 m <sup>2</sup>	1	70 m <sup>2</sup>		NUF	1.OG	Klasse 4B	211	61,58 m <sup>2</sup>	1	62 m <sup>2</sup>							
NUF	Klassenraum 12	70 m <sup>2</sup>	1	70 m <sup>2</sup>		NUF	1.OG	Klassenraum	218	63,35 m <sup>2</sup>	1	63 m <sup>2</sup>							
						NUF	1.OG	Klasse	221	60,63 m <sup>2</sup>	1	61 m <sup>2</sup>							
						NUF	1.OG	Klasse 4C	222	57,24 m <sup>2</sup>	1	57 m <sup>2</sup>							
NUF	DAZ Klassenraum	50 m <sup>2</sup>	1	50 m <sup>2</sup>	bei entsprechender Ausrichtung der Schule	NUF	EG	DAZ Klassenraum	124	60,81 m <sup>2</sup>	1	61 m <sup>2</sup>							
						NUF	EG	Klassenraum	A1	56,14 m <sup>2</sup>	1	56 m <sup>2</sup>							
						NUF	EG	Klassenraum	A2	56,14 m <sup>2</sup>	1	56 m <sup>2</sup>							
						NUF	EG	Klassenraum	A3	56,14 m <sup>2</sup>	1	56 m <sup>2</sup>							
<b>Differenzierung</b>			7	196 m <sup>2</sup>		<b>Differenzierung</b>						5	265 m <sup>2</sup>	<b>Differenzierung</b>					
	Differenzierung 1	28 m <sup>2</sup>	6	168 m <sup>2</sup>	1 Raum für 2 Klassen	NUF	1.OG	Differenzierungsraum	223	25,45 m <sup>2</sup>	1	25 m <sup>2</sup>	NUF	1.OG	Differenzierungsraum	110	20,98 m <sup>2</sup>	1	21 m <sup>2</sup>
	Differenzierung DAZ	28 m <sup>2</sup>	1	28 m <sup>2</sup>		NUF	1.OG	DAZ Raum (Differenzierung)	205	25,90 m <sup>2</sup>	1	26 m <sup>2</sup>							
						NUF	EG	Lernstudio 2 / SIM	108	56,55 m <sup>2</sup>	1	57 m <sup>2</sup>							
						NUF	1.OG	Integrationsraum	214	61,26 m <sup>2</sup>	1	61 m <sup>2</sup>							
						NUF	1.OG	SIM-Raum	216	59,48 m <sup>2</sup>	1	59 m <sup>2</sup>							
						NUF	EG	Klassenraum Simsalabim mit offener Küche	ohne	61,89 m <sup>2</sup>	1	62 m <sup>2</sup>							

## Musterflächen (3-Zügigkeit):

- 12 Klassenräume à 70m<sup>2</sup>
- 6 Differenzierungsräume à 28 m<sup>2</sup>
- 1 DAZ + Differenzierung

## FRS (3-4 Zügigkeit):

- 17 Klassenräume à 56-62m<sup>2</sup>
- 1 Differenzierungsräume à 25 m<sup>2</sup>
- 1 DAZ + Differenzierung
- 3 Sonderräume Differenzierung

## JSS (2-3 Zügigkeit):

- 10 Klassenräume à 56-62m<sup>2</sup>
- 1 Differenzierungsräume à 21 m<sup>2</sup>

2-Zügigkeit – 8 Klassen + 4 Diff. - 4-Zügigkeit – 16 Klassen + 8 Diff.





# UNTERRICHTSBEREICHE + DIFFERENZIERUNG

Ergänzungen 19.04.2021:

→ siehe Text.

## Anforderungen aus Workshop/Musterflächenprogramm:

Ausbildung Jahrgangcluster mit eigener Mitte wünschenswert

Zusätzliche Differenzierungsmöglichkeiten bieten

Doppelnutzung Klassenraum als Hausaufgabenraum möglich

Doppelnutzung Differenzierung als Besprechung und Ruheraum

DAZ nur an der FRS

Akustik in Räumen verbessern

Räume unter 60 m<sup>2</sup> nicht als Klassenraum nutzen -

(Kleinere) Räume durch Differenzierungsflächen ausgleichen/ergänzen

## Erkenntnisse / erforderliche Entscheidungen:

**Regel-Klassenstärke SuS:** rechnerisch auf 25 festlegen. (Klassenstärke variiert stark nach Jahrgang)

**Ausbildung Jahrgangsstufen 1-4 oder übergreifend?** noch nicht festgelegt, **Abstimmung mit Schulen notwendig.** (Derzeit: 1+2 zsm und 3+4 zsm an JSS, FRS räumlich 1+2 unten, 3+4 oben)

## Größe der Klassenräume im Bestand belassen

- Mindestgröße für Klasse (Bestand) festlegen > 60m<sup>2</sup>
- Kleinere Räume vergrößern auf 70 m<sup>2</sup> oder neue Nutzung?

70m<sup>2</sup> nicht als Standard festlegen – Wirtschaftlichkeit im Auge behalten. 60m<sup>2</sup> Räume erhalten und durch Diff.räume (Räume und Flurbereiche) ergänzen, durch Möbeln größere Flexibilität erreichen. bei Neubau ggf. Richtung 70m<sup>2</sup> denken.

**Anzahl und Größe der Differenzierungsflächen festlegen** Entscheidung derzeit nicht zu treffen, aus Bestand heraus entwickeln – Wirtschaftlichkeit beachten.

**Lage Garderobe/Schuhe im oder am Klassenraum oder im Cluster?** Vor der Klasse an Garderobe und Regalen. (Brandschutz beachten!)

**Lage Ranzenaufbewahrung im oder am Klassenraum im Cluster?** Abhängig vom Konzept OGT. (FRS: erst am Cluster, dann im OGT, JSS: Ranzenregale vor den Klassen für den ganzen Tag)

**Verlegung Sprach- Intensiv-Maßnahme – Reduzierung Flächenbedarfe?** Die SIM wird zum Sommer verlegt. → Raum bei Sporthalle dann frei; Integrationsraum – Förderunterricht werden auch anderweitig genutzt, aber Raum-Reduzierung möglich. JSS fehlen diese Räume grundsätzlich, gleiche Chancen für beide Schulen herstellen → mind. 1 Integrations-/Förderraum und zusätzlich Differenzierungsräume mitnutzen.



## FACHKLASSEN

Musterflächen Stand 16.04.2021				Fritz-Reuter-Schule				Johannes-Schwennesen-Schule											
Raumbezeichnung Allgemein	Größe pro Raum	Anzahl der Räume	Größe Gesamt	Anmerkungen / Ausstattung	Flächenangaben für 3-Zügigkeit (25 SuS pro Klasse)	NUF TF VF	Gesch oss	Raumbezeichnung	Raum nr.	Größe pro Raum	Anzahl der Räume	Größe Gesamt	NUF TF VF	Gesch oss	Raumbezeichnung	Raum nr.	Größe pro Raum	Anzahl der Räume	Größe Gesamt
<b>Fachräume</b>		<b>8</b>	<b>331 m<sup>2</sup></b>					<b>Fachräume</b>			<b>13</b>	<b>591 m<sup>2</sup></b>			<b>Fachräume</b>			<b>7</b>	<b>292 m<sup>2</sup></b>
Werkraum	69 m <sup>2</sup>	1	69 m <sup>2</sup>			NUF	EG	Werken - Arbeitsraum	W1	68,07 m <sup>2</sup>	1	68 m <sup>2</sup>	NUF	1.OG	Werkraum	116	56,54 m <sup>2</sup>	1	57 m <sup>2</sup>
Maschinenraum Kunst	11 m <sup>2</sup>	1	11 m <sup>2</sup>			NUF	EG	Werken - Maschinen	W2	19,32 m <sup>2</sup>	1	19 m <sup>2</sup>							
Materialraum Kunst	11 m <sup>2</sup>	1	11 m <sup>2</sup>			NUF	EG	Werken - Lager	W3	22,70 m <sup>2</sup>	1	23 m <sup>2</sup>	NUF	1.OG	Zeichenbedarfsraum	111	23,25 m <sup>2</sup>	1	23 m <sup>2</sup>
						NUF	1.OG	Kunstraum	213	61,46 m <sup>2</sup>	1	61 m <sup>2</sup>							
						NUF	1.OG	Lager	212	10,74 m <sup>2</sup>	1	11 m <sup>2</sup>							
Musikraum	69 m <sup>2</sup>	1	69 m <sup>2</sup>			NUF	EG	Musikraum	106	56,13 m <sup>2</sup>	1	56 m <sup>2</sup>	NUF	EG	Musikraum	025	56,51 m <sup>2</sup>	1	57 m <sup>2</sup>
Nebenraum Musik	22 m <sup>2</sup>	1	22 m <sup>2</sup>										NUF	EG	Musikraum	026	32,40 m <sup>2</sup>	1	32 m <sup>2</sup>
Multifunktionsraum / Sachunterricht	69 m <sup>2</sup>	1	69 m <sup>2</sup>			NUF	EG	Multifunktionsraum	109	61,73 m <sup>2</sup>	1	62 m <sup>2</sup>	NUF	EG	Kirchenraum	017	76,39 m <sup>2</sup>	1	76 m <sup>2</sup>
						NUF	1.OG	Lehrküche	201	95,00 m <sup>2</sup>	1	95 m <sup>2</sup>							
						NUF	1.OG	Englischraum	206	56,66 m <sup>2</sup>	1	57 m <sup>2</sup>							
						NUF	1.OG	Mathematikraum	208	56,51 m <sup>2</sup>	1	57 m <sup>2</sup>							
Computerraum	69 m <sup>2</sup>	1	69 m <sup>2</sup>			NUF	1.OG	Computerraum	224	59,61 m <sup>2</sup>	1	60 m <sup>2</sup>	NUF	1.OG	Computerraum	120	20,89 m <sup>2</sup>	1	21 m <sup>2</sup>
						NUF	EG	Kartenraum	123	12,35 m <sup>2</sup>	1	12 m <sup>2</sup>	NUF	1.OG	Kartenraum	105	25,88 m <sup>2</sup>	1	26 m <sup>2</sup>
Nebenraum	11 m <sup>2</sup>	1	11 m <sup>2</sup>			NUF	EG	Bücherraum	112	10,58 m <sup>2</sup>	1	11 m <sup>2</sup>							

**Musterflächen (3-Zügigkeit):**

- 4 Fachräume à 60-70m<sup>2</sup>  
(Kunst, Musik, Multifunktional, Computer)
- 4 Nebenräume

**FRS (3-4 Zügigkeit):**

- 8 Fachräume à 56-71m<sup>2</sup>  
(Kunst, Musik, Multifunktional, Computer, Lehrküche, Englisch, Mathe)
- 7 Nebenräume

**JSS (2-3 Zügigkeit):**

- 4 Fachräume à 21-76m<sup>2</sup>  
(Kunst, Musik, Kirchenraum, Computer)
- 3 Nebenräume

**2-Zügigkeit – 3 Fachräume + 3 NR. - 4-Zügigkeit – 4 Fachräume + 4 Diff.**



# FACHKLASSEN

## Anforderungen aus Workshop/Musterflächenprogramm:

Sämtliche Fachräume in Doppelnutzung (Vor- und Nachmittag)

Fachräume JSS teilw. schwer nutzbar und sehr klein (Kirchenraum, Computer)

Schulen dürfen unterschiedliche Schwerpunkte haben

Lager-Bereiche für Musikschule etc. bereithalten

## Ergänzungen 19.04.2021:

→ siehe Text.

## Erkenntnisse / erforderliche Entscheidungen:

Welche Fachräume sind für den Unterricht zwingend notwendig? (gem. Lehrplan) Wo dürfen sich die Schulen unterscheiden? (z.B. Lehrküche)?  
Musik, Kunst, Multifunktionsraum

Lehrküche in FRS ist abgängig und auf Grund der Folgekosten nicht mehr tragbar. Als Alternative ist eine Küchenzeile (für beide Schulen) in einem anderen Bereich ausreichend.

Größe der Fachräume? Entsprechend der Nutzung prüfen. Ca. 70m<sup>2</sup>.

Umgang mit zusätzlichen Fachräumen FRS? Können diese ggf. reduziert und mit einer neuen Nutzung versehen werden? (Englisch, Mathe?) Ja, Fachräume können beide anderweitig genutzt werden

Positionierung der Fachklassen? Verteilt oder kompakt für Nutzung am Nachmittag? Kurze Wege und gute Verbindung zu Vor- und Nachmittag herstellen. EG-Lage erscheint sinnvoll.

Computerraum mit festen Rechnern oder Tablets? Grundsätzlich keine Computerräume mehr einrichten. Arbeiten mit Tablets. Serverräume und Lagerbereiche für die Tablet-Wagen sicherstellen.





# GEMEINSCHAFTSFLÄCHEN

Raumbezeichnung Allgemein	Musterflächen Stand 16.04.2021			Anmerkungen / Ausstattung	Fritz-Reuter-Schule				Johannes-Schwennesen-Schule										
	Größe pro Raum	Anzahl der Räume	Größe Gesamt		Flächenangaben für 3-Zügigkeit (25 SuS pro Klasse)	NUF TF VF	Gesch oss	Raumbezeichnung	Raum nr.	Größe pro Raum	Anzahl der Räume	Größe Gesamt	NUF TF VF	Gesch oss	Raumbezeichnung	Raum nr.	Größe pro Raum	Anzahl der Räume	Größe Gesamt
<b>Gemeinschaftsflächen</b>		<b>4</b>	<b>238 m<sup>2</sup></b>		<b>Gemeinschaftsflächen</b>					<b>10</b>	<b>392 m<sup>2</sup></b>	<b>Gemeinschaftsflächen</b>						<b>3</b>	<b>185 m<sup>2</sup></b>
Fläche für Freizeitaktivitäten/OGT	99 m <sup>2</sup>	1	99 m <sup>2</sup>	Doppelnutzung mit bestehenden Räumen möglich	NUF	EG	Großer Hausaufgabenraum	A4	56,39 m <sup>2</sup>	1	56 m <sup>2</sup>	NUF	EG	Basisraum	022	55,13 m <sup>2</sup>	1	55 m <sup>2</sup>	
Ruheraum für Schüler	30 m <sup>2</sup>	1	30 m <sup>2</sup>		NUF	EG	Leseraum	B5	10,16 m <sup>2</sup>	1	10 m <sup>2</sup>	NUF	EG	Küche	023	17,80 m <sup>2</sup>	1	18 m <sup>2</sup>	
Bücherei für SuS	50 m <sup>2</sup>	1	50 m <sup>2</sup>	auch als Rückzugsraum am Nachmittag	NUF	EG	Handarbeitsraum	B6	22,90 m <sup>2</sup>	1	23 m <sup>2</sup>	NUF	EG	Basisraum	024	56,36 m <sup>2</sup>		56 m <sup>2</sup>	
					NUF	EG	Speiseraum/ offene Küche	B7	43,38 m <sup>2</sup>	1	43 m <sup>2</sup>	NUF	1.OG	Die Insel Textiraum	114	55,24 m <sup>2</sup>	1	55 m <sup>2</sup>	
					NUF	EG	Spieleraum	B8	43,57 m <sup>2</sup>	1	44 m <sup>2</sup>								
					NUF	EG	Bauraum	B9	44,52 m <sup>2</sup>	1	45 m <sup>2</sup>								
					NUF	EG	Bastelraum	B10	44,12 m <sup>2</sup>	1	44 m <sup>2</sup>								
					NUF	EG	Raum mit Hängematte	B11	21,20 m <sup>2</sup>	1	21 m <sup>2</sup>								
					NUF	EG	Hausaufgaben/ Kicker	B12	44,58 m <sup>2</sup>	1	45 m <sup>2</sup>								
Trainingsraum für Sozialpädagogen	59 m <sup>2</sup>	1	59 m <sup>2</sup>		NUF	1.OG	Pädagogische Insel	219	61,36 m <sup>2</sup>	1	61 m <sup>2</sup>								

## Musterflächen (3-Zügigkeit):

- x mehrere Räume für Betreuung à 100m<sup>2</sup> (Toben, Chillen, Spielen, Ausruhen)
- 1 Ruheraum
- 1 Bücherei
- 1 Trainingsraum Sozialpädagogen

## FRS (3-4 Zügigkeit):

- 8 Räume à 21-56m<sup>2</sup> - 321m<sup>2</sup> (Hausaufgaben, Handarbeit, Spielen, Bau, Basteln)
- 1 Ruheraum
- 1 Pädagogische Insel

## JSS (2-3 Zügigkeit):

- 4 Räume à 18-55m<sup>2</sup> - 185m<sup>2</sup> (Kunst, Musik, Kirchenraum, Computer)
- 3 Nebenräume

## 2-Zügigkeit – kleinere Räume/Fläche - 4-Zügigkeit – größere Räume/Fläche



# GEMEINSCHAFTSFLÄCHEN / OGT

## Anforderungen aus Workshop/Musterflächenprogramm:

Hausaufgabenbetreuung ist in Klassenzimmern möglich

Nutzung der Fachräume am Nachmittag

Ausbildung OGT an beiden Schulen

Kapazität für 80-100% der SuS vorsehen

## Ergänzungen 19.04.2021:

→ siehe Text.

## Erkenntnisse / erforderliche Entscheidungen:

**Wird eine Bibliothek benötigt?** Derzeit ein kleiner Raum an der FRS und im Kirchenraum an der JSS, sowie Regale in den Klassenzimmern. Grundsätzlich wird der Bedarf über die Kooperation mit der Stadtbücherei über Bücherkisten sichergestellt. → keine Bücherei erforderlich an beiden Schulen

**Trainingsraum (Sozialpädagogik) ggf. mit Multifunktionsraum oder Bewegungsraum kombinieren und am Nachmittag mitnutzen?** Beide Standorte haben Inseln, an der FRs ausschließlich für SozPäd; an der JSS in Doppelnutzung. (Hauptnutzung durch SSA beachten!)

**Anforderungen an Pausenhalle / Foyer / Aula?** Elternveranstaltungen, Theater, Regenpause, Feste, Durchgang,...

		Musterflächen Stand 16.04.2021			Anmerkungen / Ausstattung	Fritz-Reuter-Schule				Johannes-Schwenenes-Schule								
Raumbezeichnung Allgemein	Größe pro Raum	Anzahl der Räume	Größe Gesamt	Flächenangaben für 3-Zügigkeit (25 SuS pro Klasse)	NUF TF VF	Gesch oss	Raumbezeichnung	Raum nr.	Größe pro Raum	Anzahl der Räume	Größe Gesamt	NUF TF VF	Gesch oss	Raumbezeichnung	Raum nr.	Größe pro Raum	Anzahl der Räume	Größe Gesamt
<b>Mensa / Aula</b>		<b>3</b>	<b>178 m<sup>2</sup></b>							<b>2</b>	<b>164 m<sup>2</sup></b>			<b>Mensa / Aula</b>			<b>4</b>	<b>290 m<sup>2</sup></b>
Mensa/Mehrzweckraum	128 m <sup>2</sup>	1	128 m <sup>2</sup>	1,5m <sup>2</sup> pro Essensplatz für 25% der Schüler/innen im Zweischichtbetrieb ; Schülerzahl gem Schülerzahlen FRS über die Jahre: FRS 20/21 340 JSS 229; Prognose 25/26 FRS 520 JSS 208	NUF	EG	Mensa neu			1		NUF	EG	Mensa		51,61 m <sup>2</sup>	1	52 m <sup>2</sup>
Wirtschaftsräume Mensa (Küche)	50 m <sup>2</sup>	1	50 m <sup>2</sup>	Ansatz Aufwärmküche - angemessen zur Schulgröße und dem Mensakonzept Räume für Küche, Ausgabe, Personal und Anlieferung vorsehen								NUF	EG	Mensa		61,89 m <sup>2</sup>	1	62 m <sup>2</sup>
Foyer / Aula		1		ggf. multifunktional nutzbar, auch in Verbindung mit Mensa möglich	NUF	EG	Pausenraum zum Innenhof		164,38 m <sup>2</sup>	1	164 m <sup>2</sup>	NUF	EG	Foyer/Aula		150,03 m <sup>2</sup>	1	150 m <sup>2</sup>
Lager Aula				für Multifunktionale Nutzung, Stuhllager,														

**Musterflächen (3-Zügigkeit):**

- 1 Mensa im 2-Schichtbetrieb  
1,5m<sup>2</sup> / Essensplatz
- 1 Küche (Aufwärmküche)

**FRS (3-4 Zügigkeit):**

- 1 Mensa (Neubau)
- 1 Küche (Neubau)

**JSS (2-3 Zügigkeit):**

- 1 Mensa (aus 2 Klassenräumen)
- 1 Küche (aus Differenzierungsraum)

**2-Zügigkeit – gem. Essenszahlen - 4-Zügigkeit – gem. Essenszahlen**

**Anforderungen aus Workshop/Musterflächenprogramm:**

Ausreichend Mensakapazität an beiden Standorten sicherstellen  
Flächenbedarf wird grundsätzlich anhand der Essenszahlen berechnet.

**Erkenntnisse / erforderliche Entscheidungen:**

Auf welcher Grundlage ist die Neuplanung Mensa FRS aufgebaut? Wann startet der Neubau FRS? Wie groß ist der Neubau FRS?

Unterlagen werden D&S bereit gestellt.

Gibt es hier auch eine Pausenversorgung für die SuS? (Cafeteria)

Nein, dies ist grundsätzlich nicht vorgesehen. Schulen haben ein Obst- & Gemüseprogramm (Lieferung durch Land).



## VERWALTUNG

Raumbezeichnung Allgemein	Musterflächen Stand 16.04.2021			Anmerkungen / Ausstattung	Fritz-Reuter-Schule				Johannes-Schwennesen-Schule									
	Größe pro Raum	Anzahl der Räume	Größe Gesamt		Flächenangaben für 3-Zügigkeit (25 SuS pro Klasse)	NUF TF VF	Gesch oss	Raumbezeichnung	Raum nr.	Größe pro Raum	Anzahl der Räume	Größe Gesamt	NUF TF VF	Gesch oss	Raumbezeichnung	Raum nr.	Größe pro Raum	Anzahl der Räume
<b>Lehrkörper/Verwaltung</b>		<b>17</b>	<b>257 m²</b>		<b>Lehrkörper/Verwaltung</b>			<b>13</b>	<b>219 m²</b>	<b>Lehrkörper/Verwaltung</b>			<b>8</b>	<b>128 m²</b>				
Schulleitung	20 m²	1	20 m²	1 AP, 4 Personen Besprechung	NUF	EG	Büro Schulleitung	100	20,51 m²	1	21 m²	NUF	EG	Schulleitung	012	14,06 m²	1	14 m²
stellv. Schulleitung	16 m²	1	16 m²	1 AP	NUF	EG	Lehrermittelraum/ Büro Konrektor	107	26,50 m²	1	27 m²	NUF	EG	Konrektor	014	13,78 m²	1	14 m²
Sekretariat	24 m²	1	24 m²	1-2 AP, Empfangstresen, viel Stauraumnotwendig	NUF	EG	Sekretariat/Empfang	101	19,18 m²	1	19 m²	NUF	EG	Sekretariat	013	13,18 m²	1	13 m²
Kranken-/Arztzimmer	16 m²	1	16 m²															
Raum für päd. Personal (OGT)	14 m²	1	14 m²		NUF	EG	Büro OGT	B2	19,22 m²	1	19 m²	NUF	1.OG	Büro Koordination	115	17,76 m²	1	18 m²
Raum/Büro für Sozialpädagogen	14 m²	1	14 m²		NUF	EG	Büro Betreuung	104	52,06 m²	1	52 m²							
Raum für SV/Streitschlichter	14 m²	1	14 m²															
Büro für Hausmeister	12 m²	1	12 m²		NUF	EG	Hausmeisterraum		8,13 m²	1	8 m²	NUF	EG	Hausmeister		7,84 m²	1	8 m²
Raum für Raumpflegepersonal	11 m²	1	11 m²	wenn erforderlich														
Lehrerzimmer (alle päd. Kräfte)	0 m²	1	0 m²	entsprechende der Größe des Lehrkörpers inkl. Lehrkräfte in Ausbildung, Integrationskräfte, Freizeitkräfte 2,5m² je Person Platz für Garderobe und Postfächer berücksichtigen	NUF	EG	Lehrerzimmer neu			1		NUF	EG	Lehrerzimmer	008	43,06 m²	1	43 m²
Lehrerarbeitsraum	0 m²	1	0 m²	15% des Lehrkörpers abzgl. Funktionsstellen 4,0m² je Arbeitsplatz;														
Teeküche												NUF	EG	Teeküche	015	6,78 m²	1	7 m²
Ruheraum päd. Personal	20 m²	1	20 m²															
Kopierraum	11 m²	1	11 m²		NUF	EG	Kopiererraum	102	14,30 m²	1	14 m²							
Lehrmittelraum	22 m²	1	22 m²		NUF	1.OG	Lehrmittelraum	220	8,57 m²	1	9 m²							
Archivraum	22 m²	1	22 m²															
Elternsprechzimmer	11 m²	1	11 m²		NUF	1.OG	Elternsprechzimmer	207	25,26 m²	1	25 m²	NUF	EG	Elternsprechzimmer	011	11,21 m²	1	11 m²
Besprechungsraum	30 m²	1	30 m²	Konferenzen finden im Klassen oder Funktionsräumen statt	NUF	1.OG	Besprechungsraum	217	11,14 m²	1	11 m²							
					NUF	EG	Putzmittelraum	105	7,43 m²	1	7 m²							
					NUF	EG	Küche vom Lehrerzimmer	ohne	7,10 m²	1	7 m²							

## Musterflächen (3-Zügigkeit):

- 7 Büro (SL, Stlv. SL, Sekr., SSA/SP, OGT, HM, Raumpflege)
- 1 Krankenzimmer
- 1 SV/Streitschlichter
- 1 Aufenthalt päd. Personal
- 1 LuL-Arbeiten
- 1 Ruheraum
- 3 Nebenräume
- 2 Besprechungen

## FRS (3-4 Zügigkeit):

- 6 Büro (SL, Stlv. SL, Sekr., SSA/SP, OGT, HM)
- 1 Lehrerzimmer
- 2 Nebenräume
- 2 Besprechungen

## JSS (2-3 Zügigkeit):

- 5 Büro (SL, Stlv. SL, Sekr., SSA/SP, HM)
- 1 Lehrerzimmer
- 1 Teeküche
- 1 Besprechungen



# VERWALTUNG

## Anforderungen aus Workshop/Musterflächenprogramm:

Keine

### Erkenntnisse / erforderliche Entscheidungen:

**Ist ein Krankenzimmer erforderlich?** Ja, in direkter Verbindung zum Sekretariat.

**SV/Streitschlichterraum erforderlich?** Läuft in den Inseln; kann gerne in Zusammenarbeit mit Sozialarbeit weiter fortlaufen → kein eigener Raum erforderlich.

**Archiv erforderlich?** Nein, wird in raumhohen Schränken im Bereich der Verwaltung gelöst.

**Gibt es Koordinatoren und Schulsozialarbeit an beiden Schulen? Anzahl päd. Kräfte an den Schulen? Welche Büros sind erforderlich?** → noch zu klären detailliert, wegen Anzahl (Einzel-) Büros

**Wann wird das neue Lehrerzimmer umgesetzt und in welcher Größe?** Information folgt.

## Ergänzungen 19.04.2021:

→ siehe Text.

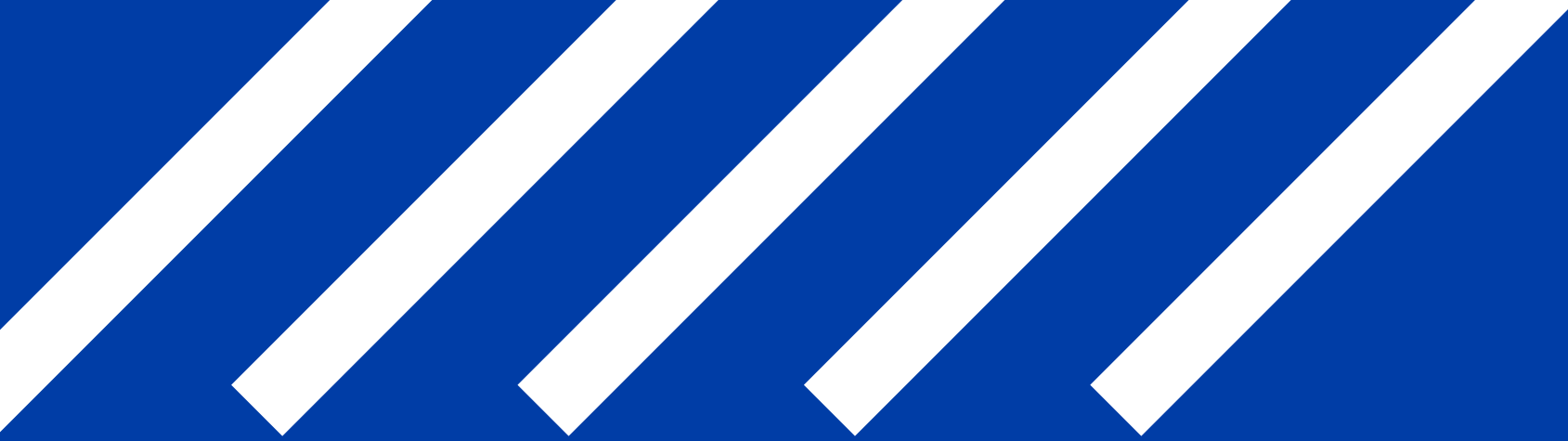
**Finden die Konferenzen im Multifunktionsraum statt?** Entweder im Lehrerzimmer oder Fachräumen → kein eigener Raum erforderlich.

**Kann auf die Größe der Mensa und des Lehrerzimmers noch Einfluss genommen werden, wenn die Zügigkeit neu verteilt wird?** → Flächen auf dem Grundstück sind größentechnisch ausgereizt.

**Ist eine Trennung zwischen Aufenthalt und Arbeiten für LuL und päd. Personal gewünscht?** FRS: neues Konzept sieht großen Raum – aber mit Gruppenbereichen etc. vorgesehen – noch keine Detailplanung. Für andere pädagogische Kräfte ist ein separater Raum vorgesehen; Separation im Alltag gewünscht; JSS: Konzept nicht klar, wünschen sich ruhige Arbeitsplätze, Abstimmung erforderlich

**Welche Besprechungsanforderungen sind erforderlich?** Konferenzen finden im Lehrerzimmer oder Fachraum statt. Beide Schulen benötigen einen Besprechungsraum.





**OFFENE PUNKTE / WEITERE SCHRITTE**



## OFFENE PUNKTE / WEITERE SCHRITTE GRUNDSCHULEN

### Offene Punkte:

Gesamtschülerzahl festlegen, max. Anzahl pro Klasse? 25

Entwicklung zur Zügigkeit? – Varianten darstellen? Ja, aber JSS Schulhof ist begrenzt und nicht erweiterbar; keine benachbarte Fläche nutzbar.

Welche Erwartungen hat die Politik/Verwaltung/Schule derzeit? Zügige Vorstellung – keine Änderung.

Sporthallenkapazität überprüfen? Nein, bleiben bestehen

Schulhof und Fahrradstellplätze Parkplätze für LuL + Besucher - offen

Verkehrskonzept - offen

Dachgeschossplan JSS liegt nicht vor – Abstimmung mit Brandschutz und Denkmalschutz notwendig vor Bedarfsdeckungsprüfung – Bereitstellung durch Verwaltung

Welche Beteiligten sollen wann weiter in den Prozess einbezogen werden? (Politik, Schule, Eltern, Schüler) – derzeit keine

Festlegung von klaren und realistischen und bedarfsgerechten Qualitätsstandards und Flächenbedarfen durch Schule/Politik/Verwaltung gemeinsam als Grundlage für die weitere Planung.

Einbindung weiterer Beteiligter (Eltern/SchülerInnen)

Sämtliche Rahmenbedingungen für zukünftige Standorte betrachten und festlegen.

Klare Definition der Ausstattung der Schulen.

Kosten drücken die Qualitätsstandards nach unten.

Ein Ergebnis auf dem kleinsten Nenner.

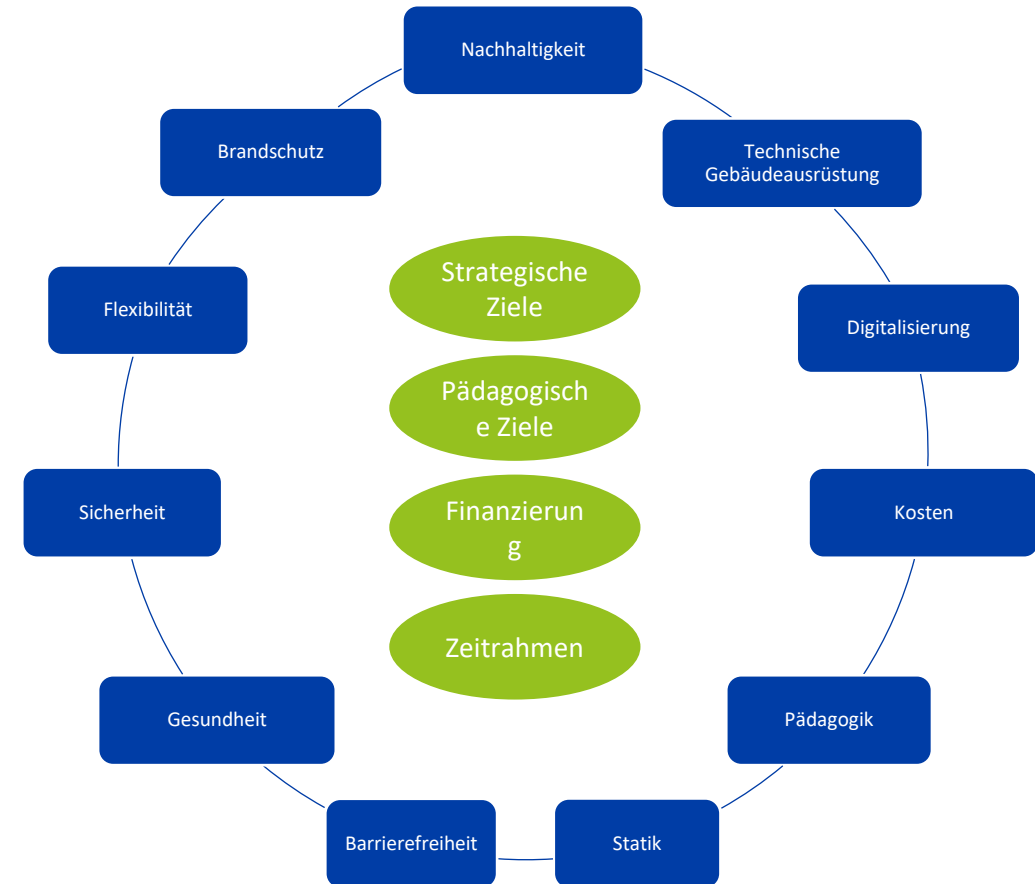
FRS fängt Schülerzuwachs alleine ab.



# OFFENE PUNKTE / WEITERE SCHRITTE GRUNDSCHULEN

## Offene Fragen:

- Wirtschaftlichkeit im Blick behalten – D&S prüft zusätzlich zum Auftrag die Kosten
- Wohin entwickelt sich die Schülerzahlen?
- Wie wird eine 4-Zügigkeit attraktiv? → gibt es vergleichbare Schulen mit kleinen Abschnitten, Grundsätzlich Jahrgangs-Kompartements attraktiv – Verkleinernde Wirkung
- Ist eine 3/3-Zügigkeit möglich → 3/3 und 2/4 Zügigkeit prüfen
- JSS als Schule weiterhin praktikabel?
  - Übergänge zwischen Bauteilen
  - Kann man mit dauerhafter Behelfslösung leben?
  - Nachnutzungskonzept?
  - Bestand ertüchtigen oder Neubau?
  - JSS nicht inklusiv? Juristisch klären ob überhaupt möglich
  - Aufzug ist am Neubau möglich
  - Statement zu Denkmalschutz/Barrierefreiheit/Brandschutz
- Müssen beide Schulen uneingeschränkt inklusiv sein? → Prüfung durch Verwaltung erforderlich (Schüler und päd. Kräfte)





# OFFENE PUNKTE / WEITERE SCHRITTE GRUNDSCHULEN

## Nächste Schritte:

Finalisierung Raumprogramm (Musterflächen) – **erfolgt nach Konkretisierung Grundrisse**

Ggf. zusätzliche Qualitäten festlegen – Raumbuch/Gestaltungsleitfaden – Ergänzung der Workshopergebnisse – **nicht erforderlich**

(Größe, Nutzungsvarianten, Möblierung (Fest und lose), Akustik, Ausbildung und Bespielung der Wandflächen, technische Anforderungen, Materialität, Sichtverbindungen, Verdunklung, Verschattung)

Eingang, Klassen + Diff., Fachklassen, OGT, Verwaltung, Flure

## ZWISCHENPRÄSENTATION IN DER PROJEKTGRUPPE ODER IM AUSSCHUSS – **Ausschuss am 18.05.2021**

Standortanalyse des Bestandes und Swot-Analyse – **im Mai 2021**

Bedarfsdeckungsprüfung und Ermittlung notwendiger Erweiterungsflächen – **im Mai 2021**

## PRÄSENTATION IN DER PROJEKTGRUPPE ODER IM AUSSCHUSS – **Sondersitzung im Juni 2021**



## UNTERSUCHUNG FÜR DIE KLAUS-GROTH-SCHULE

- **Aufteilung der Räume** (Klassenräume, Fachräume, Nebenräumen), Bemessung der Aufnahmekapazitäten (ähnlich Grundschulen)
- **Herausarbeit nutzbarer Flächen** z.B. Flurbereiche und Lufträume, die „ausgebaut“ werden können oder Um- und Doppelnutzungen
- Erarbeitung einer **Grundlage für den Brandschutz und Digitalpakt**
- Unterstützung bei der **Erarbeitung neuer Konzepte**: offenes Raumkonzept Oberstufe, Öffnung Ganztage, Lehrerzimmer

→ Brandverhütungsschau hat stattgefunden → viele brandschutztechnische Mängel die nun kurzfristig behoben werden sollen.

→ Schule hat bereits pädagogisches Zukunftskonzept entwickelt. Sind diese baulich umsetzbar? Einbindung Digitalisierung.

Angebot seitens D&S erstellen – Zieldefinitions-Workshop und Erstellung Gesamtkonzept → für Termin am 9.6. Schulzweckverband; Angebot bis spätestens Ende Mai notwendig.

ERFOLGREICHE GEBÄUDE

LEBENSWERTE STÄDTE

RENDITESTARKE PORTFOLIOS

LEISTUNGSFÄHIGE INFRASTRUKTUR

ZUKUNFTSWEISENDE BERATUNG



DREES &  
SOMMER