

Gut betreut!

Die Verwirklichung der Vereinbarkeit von Familie und Beruf ist der Stadt Tornesch ein wichtiges Anliegen. Berufstätig können Eltern bzw. Mütter und Väter nur sein, wenn eine zuverlässige Kinderbetreuung garantiert ist. Die nachfolgenden Kindertagesstätten sowie die nachschulischen Betreuungsangebote an den beiden Grundschulen in der Stadt Tornesch bieten unterschiedliche Betreuungskonzepte und Betreuungszeiten an, damit eine möglichst optimale Betreuung für jedes einzelne Kind gewählt werden kann.

Die Stadt Tornesch hat sich zum Ziel gesetzt, bedarfsgerechte Betreuungsangebote zu organisieren. Deshalb ergeben sich immer wieder Änderungen, um das Angebot zu optimieren und insbesondere auch die Betreuungsangebote für unter 3-jährige Kinder auszubauen. Aufgrund der steigenden Nachfrage ist derzeit der Bau einer weiteren Kindertagesstätte mit 80 Betreuungsplätzen in Planung.

Im laufenden Kindergartenjahr 2017/2018 werden in den fünf vorhandenen Kindertagesstätten der Stadt Tornesch insgesamt 95 Betreuungsplätze für unter Dreijährige sowie 381 Betreuungsplätze ab Vollendung des 3. Lebensjahres bis zum Schuleintritt zur Verfügung stehen. Das Angebot umfasst:

- Krippenplätze (Altersgruppe: „0-3 Jahre“)
- Familiengruppen (Aufnahme ab Vollendung des 1. Lebensjahres)
- Vormittagsgruppen
- Ganztagesgruppen
- Waldkindergruppe
- Integrationsgruppen (für behinderte und nicht behinderte Kinder)



Für Kinder im Grundschulalter stehen an beiden Tornescher Grundschulen zeitlich flexible nachschulische Betreuungsangebote zur Verfügung:

- Betreuungsklassen an der Fritz-Reuter-Schule sowie
- Offene Ganztagschule an der Johannes-Schwennesen-Schule
- Wahlweise Ferienbetreuung

Kindertagesstätten:

DRK-Kindertagesstätte

Friedlandstraße 51, 25436 Tornesch, Telefon: 04122/ 51117

e-mail: kita37@drk-kreis-pinneberg.de

Leiterin: Erika Kröger

Angebot	Alter	Zeit
1 Krippengruppe	0-3 Jahre	8.00 – 17.00 Uhr, freitags bis 16.00 Uhr
1 Familiengruppe	1-6 Jahre	8.00 – 17.00 Uhr, freitags bis 16.00 Uhr
1 Ganztagesgruppe	3-6 Jahre	8.00 – 17.00 Uhr, freitags bis 16.00 Uhr
1 Integrationsgruppe	3-6 Jahre	8.00 – 17.00 Uhr, freitags bis 16.00 Uhr
1 Vormittagsgruppe	3-6 Jahre	8.00 – 14.00 Uhr

Für alle Vormittags- und Ganztagesgruppen wird gegen Berechnung auf Wunsch ein **Frühdienst** in der Zeit von 7.00 bis 8.00 Uhr angeboten.

Evangelische Kindertagesstätte der Ev.-luth.

Kirchengemeinde Tornesch

Wachsbleicher Weg 41, 25436 Tornesch, Telefon: 04122/ 54360

e-mail: Tornesch-kinder@versanet.de

Leiterin: Martina Droste

Angebot	Alter	Zeit
1 Krippengruppe	0-3 Jahr	8.00 bis 14.00 Uhr
1 Vormittagsgruppe	3-6 Jahre	8.00 bis 12.00 Uhr
2 Vormittagsgruppen	3-6 Jahre	8.00 bis 14.00 Uhr

Auf Wunsch wird für alle Gruppen ein **Frühdienst** in der Zeit von 7.30 bis 8.00 Uhr sowie für alle 14.00-Uhr-Gruppen ein **Spätdienst** von 14.00 bis 15.00 Uhr gegen zusätzliches Elternentgelt angeboten.

AWO-Bewegungskindergarten

Merlinweg 1, 25436 Tornesch, Telefon: 04122/ 961060

e-mail: kita-tornesch-merlinweg@awo-sh.de

Leiterin: Katrin Elsner

Angebot	Alter	Zeit
2 Vormittagsgruppen	3-6 Jahre	8.00 bis 14.00 Uhr
1 Ganztagesgruppe	3-6 Jahre	8.00 bis 16.00 Uhr
1 Familiengruppe	1-6 Jahre	8.00 bis 16.00 Uhr
1 Familiengruppe	1-6 Jahre	8.00 bis 14.00 Uhr

Auf Wunsch wird für alle Gruppen ein **Frühdienst** in der Zeit von 7.00 / 7.30 bis 8.00 Uhr sowie ein **Spätdienst** von 14.00 bis 14.30 Uhr bzw. 16.00 bis 16.30 Uhr gegen zusätzliches Elternentgelt angeboten.

**AWO-Bewegungskindergarten,
Außenstelle „Waldmäuse“ im Esinger Wohld**

e-mail: kita-tornesch-merlinweg@awo-sh.de

Gruppenleitung: Bettina Hansen

Handy: 0160-3488240

1 Waldgruppe

3-6 Jahre

8.00 bis 13.00 Uhr

**AWO-Bewegungskindergarten,
Außenstelle „Bonhoefferhaus“**

e-mail: kita-tornesch-merlinweg@awo-sh.de

1 Elementargruppe

3-6 Jahre

8.00 bis 14.00 Uhr /

8.00 bis 15.00 Uhr/

8.00 bis 16.00 Uhr

AWO-Kindertagesstätte „Lüttkamp“

Rostocker Str. 5, 25436 Tornesch, Telefon: 04122/ 961163

e-mail: kita-luettkamp-tornesch@awo-sh.de

Leiterin: Katrin Elsner

Angebot

2 Krippengruppen

2 Vormittagsgruppen

2 Ganztagesgruppen

Alter

0-3 Jahre

3-6 Jahre

3-6 Jahre

Zeit

8.00 bis 16.30 Uhr

8.00 bis 14.00 Uhr

8.00 bis 16.30 Uhr

Auf Wunsch wird für alle Gruppen ein **Frühdienst** in der Zeit von 7.00 / 7.30 bis 8.00 Uhr sowie ein **Spätdienst** von 14.00 bis 14.30 Uhr bzw. 16.30 bis 17.00 Uhr gegen zusätzliches Elternentgelt angeboten.

WABE-Kindertagesstätte „Weltenbummler“

Pommernstraße 99, 25436 Tornesch, Telefon: 04122/9787991

e-mail: kita.wel@wabe.hamburg.de

Leiterin: Meike Isbarn-Sterll

Diese Kindertagesstätte ist im September 2013 eröffnet worden. Insgesamt können in dieser Einrichtung 40 Kinder „0 bis 3 Jahre“ sowie 60 Kinder ab Vollendung des 1 Lebensjahres bis zum Schuleintritt einen Betreuungsplatz erhalten. Die Betreuungszeit umfasst ein Zeitfenster von 7.00 Uhr bis 17.00 Uhr. Aufgrund der besonderen Berücksichtigung von Betreuungsbedarfen für Kinder berufstätiger Eltern ist in dieser Kindertagesstätte die Mindestbetreuungszeit von 8.00 Uhr bis 14.00 Uhr vereinbart.

Anmeldung

Bitte melden Sie Ihr Kind / Ihre Kinder möglichst frühzeitig nach der Geburt in maximal zwei Betreuungseinrichtungen Ihrer Wahl mit dem gewünschten Aufnahmetermin sowie der voraussichtlich erforderlichen Betreuungszeit an. Die Stadt Tornesch ist gemeinsam mit den Leiterinnen der einzelnen Einrichtungen bemüht, die individuellen Elternwünsche bedarfsgerecht zu erfüllen. Bitte haben Sie dafür Verständnis, dass in jeder Betreuungseinrichtung nur eine begrenzte Aufnahmekapazität vorhanden ist und eine Vielzahl der Neuaufnahmen aus organisatorischen Gründen überwiegend erst zu Beginn eines neuen Kindergartenjahres, also jeweils zum 01.08. bzw. 01.09. eines Kalenderjahres, erfolgen kann.

Sollte eine Unterbringung in Ihrer Wunscheinrichtung zum gewünschten Aufnahmetermin bzw. ein Angebot mit Berücksichtigung der erforderlichen Betreuungszeit nicht möglich sein, wird die Stadt Tornesch versuchen, Ihnen in Zusammenarbeit mit den Leiterinnen der vorhandenen Einrichtungen sowie der Familienbildung Wedel e.V. ein bedarfsgerechtes Betreuungsangebot für Ihr Kind / Ihre Kinder zu unterbreiten.



Elternbeiträge:

Durch den Betrieb und für die Unterhaltung von Kindertagesstätten entstehen erhebliche Kosten. Diese Kosten werden durch Kreis- und Landeszuschüsse, die Elternbeiträge und Zuschüsse der Stadt Tornesch getragen, wobei die Elternbeiträge durchschnittlich einen Anteil in Höhe von ca. 30 % der Gesamtkosten abdecken.

Trotz der erheblichen finanziellen Mehrkosten, die aus der Umsetzung des Rechtsanspruches auf einen Kindergartenplatz ab Vollendung des 1. Lebensjahres entstanden sind, hat sich auch die Stadt Tornesch bislang den Vorgaben des Kreises Pinneberg über die Erhebung von kreiseinheitlichen Teilnahmebeiträgen angeschlossen.

Die Festsetzung der Elternbeiträge erfolgt auf Grundlage der jeweils gültigen Gebührenrichtlinien des Kreises Pinneberg.

Die Höchstbeiträge für Tornescher Kinder, die eine Kindertagesstätte in der Stadt Tornesch besuchen, werden ab 01.08.2017 wie folgt berechnet:

a) für Kindergarten und Hort

<u>Beitrag für einen Ganztagsplatz</u>	<u>300,00 €</u>
<u>Beitrag für 7,5 Stunden</u>	<u>282,00 €</u>
<u>Beitrag für 7 Stunden</u>	<u>264,00 €</u>
<u>Beitrag für 6,5 Stunden</u>	<u>240,00 €</u>
<u>Beitrag für 6 Stunden</u>	<u>222,00 €</u>
<u>Beitrag für 5,5 Stunden</u>	<u>204,00 €</u>
<u>Beitrag für 5 Stunden</u>	<u>186,00 €</u>
<u>Beitrag für 4,5 Stunden</u>	<u>168,00 €</u>
<u>Beitrag für Halbtagsplatz / 4 Std.</u>	<u>150,00 €</u>

Zu- und Abschlag für jede angefangene halbe Stunde bei verlängerter oder verkürzter Betreuungszeit oder bei Früh- oder Spätdienst für **Kindergarten und Hort** :

18,00 € monatlich

b) für Krippe

<u>Beitrag für einen Ganztagsplatz</u>	<u>450,00 €</u>
<u>Beitrag für 7,5 Stunden</u>	<u>423,00 €</u>
<u>Beitrag für 7 Stunden</u>	<u>396,00 €</u>
<u>Beitrag für 6,5 Stunden</u>	<u>360,00 €</u>
<u>Beitrag für 6 Stunden</u>	<u>333,00 €</u>
<u>Beitrag für 5,5 Stunden</u>	<u>306,00 €</u>
<u>Beitrag für 5 Stunden</u>	<u>279,00 €</u>
<u>Beitrag für 4,5 Stunden</u>	<u>252,00 €</u>
<u>Beitrag für Halbtagsplatz / 4 Std.</u>	<u>225,00 €</u>

Zu- und Abschlag für jede angefangene halbe Stunde bei verlängerter oder verkürzter Betreuungszeit oder bei Früh- oder Spätdienst für **Krippe** :

27,00 € monatlich

Geschwisterermäßigung:

Besuchen mehrere Kinder einer Familie gleichzeitig eine Kindertagesstätte oder werden in Tagespflege betreut, erhalten Eltern bei entsprechendem Nachweis / Antrag eine Geschwisterermäßigung gemäß den Sozialstaffelrichtlinien des Kreises Pinneberg (vergl. „Geschwisterregelung“).

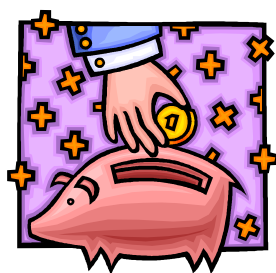
Ermäßigung der Elternbeiträge für Kindertagesstättenbetreuung gemäß der einkommensabhängigen Sozialstaffelbeitragsberechnung lt. Richtlinien des Kreises Pinneberg:

Im Rahmen einer kreiseinheitlichen Sozialstaffel kann auf **Antrag bei der Stadt Tornesch** eine Ermäßigung der Gebühren erfolgen. Die Anträge hierfür erhalten Sie in den jeweiligen Kindertagesstätten. Anhand der von Ihnen gemachten Angaben und eingereichten Nachweise erfolgt eine Sozialstaffelbeitrags-Prüfung zur individuellen Gebührenfestsetzung (Einkommensüberprüfung).

- Gebührenpflichtige Eltern bei denen sich unter Berücksichtigung ihrer wirtschaftlichen Verhältnisse kein Einkommensüberhang bei der Berechnung des Kindergartenbeitrages ergibt, werden gemäß den gültigen Sozialstaffelrichtlinien des Kreises Pinneberg von der Leistung eines Mindestbeitrages freigestellt.

Lediglich für Pflegekinder, die gem. § 33 SGB VII in einer Pflegefamilie / Bereitschaftspflegefamilie leben und eine Kindertageseinrichtung besuchen, ist ein Mindestbeitrag in Höhe von mtl. 15,50 € zu zahlen.

Daneben können Sie auf Antrag eine Ermäßigung erhalten, wenn mehrere Kinder eines Haushalts gleichzeitig eine Kindertagesstätte bzw. kindergartenähnliche Einrichtung innerhalb des Kreises Pinneberg besuchen.



Nach der neuen Geschwisterregelung ab 01.08.2017 erfolgt unabhängig vom Einkommen folgende Ermäßigung:

- 2. Kind 50% des jeweiligen Beitragssatzes
- 3. Kind und weitere 100% des jeweiligen Beitragssatzes

Reduzierter Elternbeitrag bei Einkommensüberhang:

Unter Berücksichtigung der jeweiligen Einkommens- und Bedarfssituation der gebührenpflichtigen Eltern werden ab 01.08.2017, sofern der Hauptwohnsitz in Tornesch besteht entgegen der Kreisrichtlinie von einem **bestehenden Einkommensüberhang lediglich 55%** (anstelle von 60%) als **reduzierter Elternbeitrag** festgesetzt (ausschließlich Krippen- und Elementarbetreuung).

Mittagsverpflegung

Verpflegungskosten sind gesondert zu den Elternbeiträgen zu entrichten. Sie sind nicht über die Sozialstaffelrichtlinien des Kreises Pinneberg zuschussfähig. Eltern mit geringem Einkommen können ggfs. auf Antrag Zuschüsse durch die Umsetzung des Bildungs- und Teilhabepaketes erhalten.

In folgenden Einrichtungen wird eine Mittagsverpflegung angeboten:

- AWO-Kindertagesstätte „Lüttkamp“ in der Rostocker Str.
- AWO-Bewegungskindergarten im Merlinweg mit Außenstelle „Bonhoefferhaus“
- DRK-Kindertagesstätte in der Friedlandstraße
- Evangelische Kindertagesstätte im Wachsbleicherweg
- WABE-Kindertagesstätte „Weltenbummler“ in der Pommernstraße
- Betreuungs-klasse an der Fritz-Reuter-Schule
- Offene Ganztagsschule an der Johannes-Schwennesen-Schule

Die kindgerechten Mahlzeiten werden überwiegend in den hauseigenen Küchen der Betreuungseinrichtungen täglich frisch zubereitet. An der Mittagsverpflegung nehmen in der Regel alle Kinder aus den Kindertagesstätten teil, deren Betreuung bis 14.00 / 15.00 Uhr bzw. ganztägig erfolgt. Für die Teilnahme an der Mittagsverpflegung wird seit dem 01.08.2015 ein **monatliches Essengeld in Höhe von 58,-- €** zusätzlich zu den Betreuungsgebühren erhoben. Die Gebühren für die Teilnahme an der Mittagsverpflegung im Rahmen der Betreuungsangebote an den Tornescher Grundschulen richten sich nach der Anzahl der in Anspruch genommenen Mahlzeiten.

Für Kinder aus den 1. bis 4. Grundschulklassen, die ein nachschulisches Betreuungsangebot an einer der beiden Grundschulen in Tornesch besuchen, wird das Angebot der Mittagsversorgung als Wahlleistung vorgehalten. Die Gebühren für die Teilnahme an der Mittagsverpflegung im Rahmen der Betreuungsangebote an den Tornescher Grundschulen richten sich nach der Anzahl der in Anspruch genommenen Mahlzeiten.

Betreuung für Grundschul Kinder

Wenn auch die Einführung der verlässlichen Grundschulzeit den meisten Eltern bereits Sicherheit über die zuverlässige Betreuung der Schulkinder innerhalb dieses Zeitraumes bietet, zeigt sich, dass die Aufnahme einer Berufstätigkeit außerhalb des Wohnortes mit Berücksichtigung von Wegezeiten innerhalb der Unterrichtszeiten teilweise schwer möglich ist. Aus diesem Grund können die Schülerinnen und Schüler aus den 1.-4. Klassen der Fritz-Reuter-Schule sowie der Johannes-Schwennesen-Schule eine flexible nachgehende Unterrichtsbetreuung besuchen.

- **Betreuungsklasse der Fritz-Reuter-Schule:** Frau Hauschildt / Frau Huß

E-Mail:

kontakt@betreuungs-klasse-tornesch.de

- **Offene Ganztagschule an der Johannes-Schwennesen-Schule:**

Frau Shaw

E-Mail:

jennifer.shaw@tornesch.de

Zeitlich flexible Betreuungsangebote: Montag bis Freitag von 12.00 Uhr bis 17.00 Uhr

- Zusätzlich zu dem Betreuungsangebot an regulären Unterrichtstagen ist wahlweise auch eine Betreuung in den Ferien von 8.00 Uhr bis 17.00 Uhr möglich. Dieses Angebot können auch Eltern nutzen, deren Kinder außerhalb der Schulferien nicht die Betreuungsangebote an den Grundschulen besuchen.

Nähere Auskünfte zu den Betreuungsangeboten an den Tornescher Grundschulen können Sie auch im Rathaus (Telefon: 9572201 - Frau Schultz) erhalten.

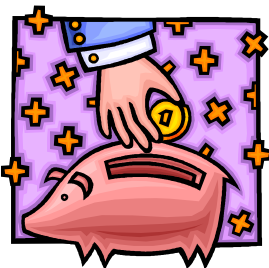
Betreuung in einer Tagespflegestelle innerhalb des Kreises Pinneberg

Das Amt für Jugend und Familie des Kreises Pinneberg und freie Träger des Kreises Pinneberg haben ein Konzept für die qualifizierte Tagespflege erarbeitet, um ein bedarfs- und flächendeckendes Angebot für die Kinderbetreuung vorzuhalten.

Das Konzept sieht die Tätigkeit als selbständige/r Tagesmutter/-vater vor. Die Beratung, Betreuung und Vermittlung der selbständig tätigen Tagespflegepersonen wurde den Familienbildungsstätten des Kreises Pinneberg übertragen. In der Stadt Tornesch sind derzeit insgesamt 18 Tagesmütter bzw. -väter tätig, die das in den Kindertagesstätten zur Verfügung stehende Betreuungsangebot unter Berücksichtigung individueller Betreuungszeiten, insbesondere für Kinder bis zur Vollendung des 3. Lebensjahres, optimal ergänzen.

Tagesmütterbetreuung und -beratung in Tornesch:

Bislang mussten Tornescher Eltern, die für ihr Kind eine Betreuung in Tagespflege wünschten, zur Vermittlung nach Wedel zur Familienbildung e.V. fahren. Auch die aktiven Tagesmütter trafen sich monatlich zum Erfahrungsaustausch in Wedel. Mit Einrichtung der Vor-Ort-Vermittlungs- und Beratungsstelle entfallen diese Wege! Interessierte Eltern haben **nach Voranmeldung** in der Familienbildung Wedel e.V. **unter der Telefonnummer: 04103/8032984** jeweils **dienstags von 15.00 bis 18.00 Uhr** in den Räumen des „Stadtteilbüros“ an der WABE-Kindertagesstätte in Tornesch Pommernstraße 99, die Möglichkeit, sich von Frau Anke Börner, Mitarbeiterin der Familienbildung Wedel e.V., beraten zu lassen sowie Informationen über die Ausbildung zur geprüften Tagesmutter zu erhalten.



Zuschussgewährung des Kreises Pinneberg bei Betreuung in einer anerkannten Tagespflegestelle:

a) Differenzkostenübernahme

Seit dem 01.08.2013 besteht für Kinder, die das 1. Lebensjahr vollendet haben, ein Rechtsanspruch auf Betreuung. Kann dieser Anspruch nicht in einer für die Eltern zumutbaren Entfernung in einer Kindertagesstätte erfüllt werden, können für die Inanspruchnahme einer Tagespflegestelle Zuschüsse beantragt werden. Hierbei handelt es sich um eine einkommensunabhängige Förderung. Diese zielt darauf ab, finanzielle Nachteile im Vergleich zu den kreiseinheitlich geregelten Elternbeiträgen für eine zeitlich vergleichbare Betreuung in einer Kindertagesstätte auszugleichen. Voraussetzung ist eine Mindestbetreuung in Höhe von 12 Wochenstunden.

b) Sozialstaffelermäßigung (einkommensabhängige Einzelfallprüfung)

Aufgrund der Neuregelung der Sozialstaffelrichtlinien des Kreises Pinneberg kann ab dem 01.08.2013 auch bei Inanspruchnahme eines Betreuungsplatzes in einer anerkannten Tagespflegestelle ein Antrag auf die Ermäßigung des Elternentgeltes sowie Geschwisterermäßigung erfolgen.

Die Anträge zur Differenzkostenübernahme bzw. Sozialstaffelermäßigung bei Betreuung in Tagespflege erhalten Personensorgeberechtigte auf Nachfrage bei der Kreisverwaltung Pinneberg in Elmshorn. Anhand der von Ihnen gemachten Angaben und Nachweise erfolgt bei Erfüllung der Voraussetzungen eine Bezuschussung bzw. die Ermäßigung der Betreuungskosten durch den Kreis Pinneberg.

Wenn Sie in Tornesch eine Tagesmutter oder einen Tagesvater suchen oder weitergehende Informationen wünschen, wenden Sie sich bitte an die

**Familienbildung Wedel e. V.
Rathausplatz 4
22880 Wedel
Tel: 04103/8032980**

- Sprechzeiten der Familienbildung Wedel e.V.:
Montag, 17.00 bis 19.00 Uhr, Dienstag von 9.00 bis 12.00 Uhr und
Donnerstag, 10.00 bis 12.00 Uhr

Die Familienbildung Wedel e. V. vermittelt zum Wohle des Kindes ausschließlich Betreuungsplätze bei qualifizierten Tagesmüttern / -vätern, die gemeinsam mit Ihnen ausgesucht werden.

Die Mitarbeiter/innen der Familienbildung Wedel sind für die Vermittlung der Kinder und für die Beratung der Eltern und Tagespflegepersonen zuständig und betreuen Eltern und Tagespflegepersonen während der gesamten Pflegedauer in Gesprächen und Hausbesuchen. In einem persönlichen Beratungsgespräch sollen individuelle Anliegen wie z. B. Betreuungszeiten, Ernährungs- und Erziehungsvorstellungen oder Wünsche an die Tagespflegeperson besprochen werden.

Wenn Sie Tagesmutter / Tagesvater werden wollen,....

erhalten Sie bei der Familienbildung Wedel e. V. das notwendige theoretische und praktische Wissen. In einer 1 bis 2-jährigen Zertifikatsausbildung vermitteln erfahrene Referentinnen wichtige und interessante Grundlagen in den Bereichen Recht, Pädagogik, Sozialisation, Psychologie, Gesundheit und Methodik/ Didaktik.

Regelmäßige Tagespflegepersonen-Treffs dienen dem Erfahrungsaustausch- auch wenn die Ausbildung bereits beendet ist.

Die Stadt Tornesch fördert die Familienbildung Wedel mit jährlichen Zuschüssen, damit die Tagesmutter/-vater-Ausbildung auch in Zukunft weiter fortgesetzt werden kann.

Weitere Informationen über die Ausbildung und die Vermittlung als Tagespflegeperson erhalten Sie bei der Familienbildung e. V. in Wedel.

Weitere Auskünfte erhalten Sie direkt im Rathaus:

Kontakt:
Stadtverwaltung Tornesch
Amt für soziale Dienste
Wittstocker Straße 7
25436 Tornesch

Ansprechpartnerin:
Frau Claudia Meinert
Telefon: 04122-9572203
e-mail: claudia.meinert@tornesch.de